

120/130/160D-9V/160D-9LV

STAGE V -DIESELTRUKIT



Nostokapasiteetti
12 000 kg – 16 000 kg

Kuorman painopiste-etäisyys
600 mm – 1 200 mm

Moottorin teho
123 kW – 209 kW

Nostokorkeus
3 000 mm – 7 500 mm

NOSTA TYÖSKENTELY UUDELLE TASOLLE

Uudet raskaan sarjan Hyundai-trukit

Vietätkö koko työpäivän epämukavassa ja ahtaassa hytissä, jonka ohjaustoiminnot ovat huonosti järjestettyjä? On aika nostaa työskentely uudelle tasolle. Uudet raskaan sarjan Hyundai 120, 130, 160D-9V ja 160D-9LV -dieseltrukit ovat aiempaa hiljaisempia ja mukavampia. Niiden helppokäyttöiset Fingertip-ohjaimet tekevät työskentelystä huoletonta. Uudessa mallissa on parannettu näkyvyys ja lukuisia uusia turvallisuusominaisuuksia. Tämä lisää tuottavuutta ja käytön mielenrauhaa.

NOSTA TUOTTAVUUS UUELLE TASOLLE

Olemme pystyneet suunnittelemaan seuraavan sukupolven hyttimme kuuntelemalla asiakkaiden kommentteja. Tämän lisänäkemysten ansiosta olemme pystyneet parantamaan kuljettajan mukavuutta, hallintaa ja helppoutta tuottavamman työn mahdollistamiseksi kaikissa ympäristöissä. Helppolukuiset monitoiminäytöt pitävät kuljettajat myös tietoisina koneen suorituskyvyn ja ulkona olevista esteistä.

Suunniteltu tehokkaaseen käyttöön

Hiljaisempi

Olemme vähentäneet hytin sisäistä melua merkittävästi optimoimalla moottorin kapasiteetin, vähentämällä jäähdytyspuhaltimen kierrosnopeutta ja suunnitteleamalla hytin rakenteen uudelleen.

Helppokäyttöinen ohjauspyörä A

Raskaan käsittelyn ongelmaa on parannettu merkittävästi uudella ohjauspyörällä. Sitä voi säätää ylös ja alas 85 mm ja eteen- ja taaksepäin 36 astetta. Lisäksi kuljettajan hallintaa on parannettu pienentämällä sen halkaisijaa 35 mm.

Digitaaliset näytöt

Monitoiminen digitaalinen näyttömittaristo tarjoaa olennaisen tiedon värillisenä. Siinä on useita ominaisuuksia, kuten toimintojen asetukset ja tärkeimpien osien toimintahäiriöiden vianetsintä.

Ilmajousitus & pyörivä istuin ▼

Ajomukavuutta on optimoitu lisävarusteena saatavalla ilmajousituksella ja pyörivällä istuimella. Tämä parantaa myös peruuttamista ja auttaa sisään- ja ulosmenoa, sillä istuinta voi pyörittää 20 astetta oikealle ja 10 astetta vasemmalle.



Ryömintä- ja jarrupolkimet tekevät käytöstä helppoa.

2 kpl 12V virran ulosottoja ja 4kpl säilytysalueita puhelimelle, tarvikkeille ja juomapullolle.



Pitkäaikaista mukavuutta

Pitkään työskentely hytissä ei ole ongelma ilmastoinnilla useiden ilmapaneelien läpi, jotka ohjaavat ilmamäärää neljässä suunnassa.

Parannettu näkyvyys

Kuljettajan näkyvyyttä parantaa aurinkosuoja ja laaja, yksiosainen kaareutuva tuulilasi, joka ei vääristä näkymää ulospäin.

Sormenpäähousu ▶

Fingertip-järjestelmän hienokäyttöä ohjaa hyvin pienellä aaltoilutaajuudella toimiva monikäyttöventtiili, jotta hydraulikka- liikkeitä saadaan millintarkoiksi. Järjestelmä mahdollistaa ultranopean 0,1 sek reagoinnin riippumatta ympäristön lämpötilasta. Kaikki ohjauspaneelin kytkimet ovat sijoitettu yhteen helppokäyttöiseen riviin. Ilmastoinnin ohjaus on myös sijoitettu helposti hallittavaksi.

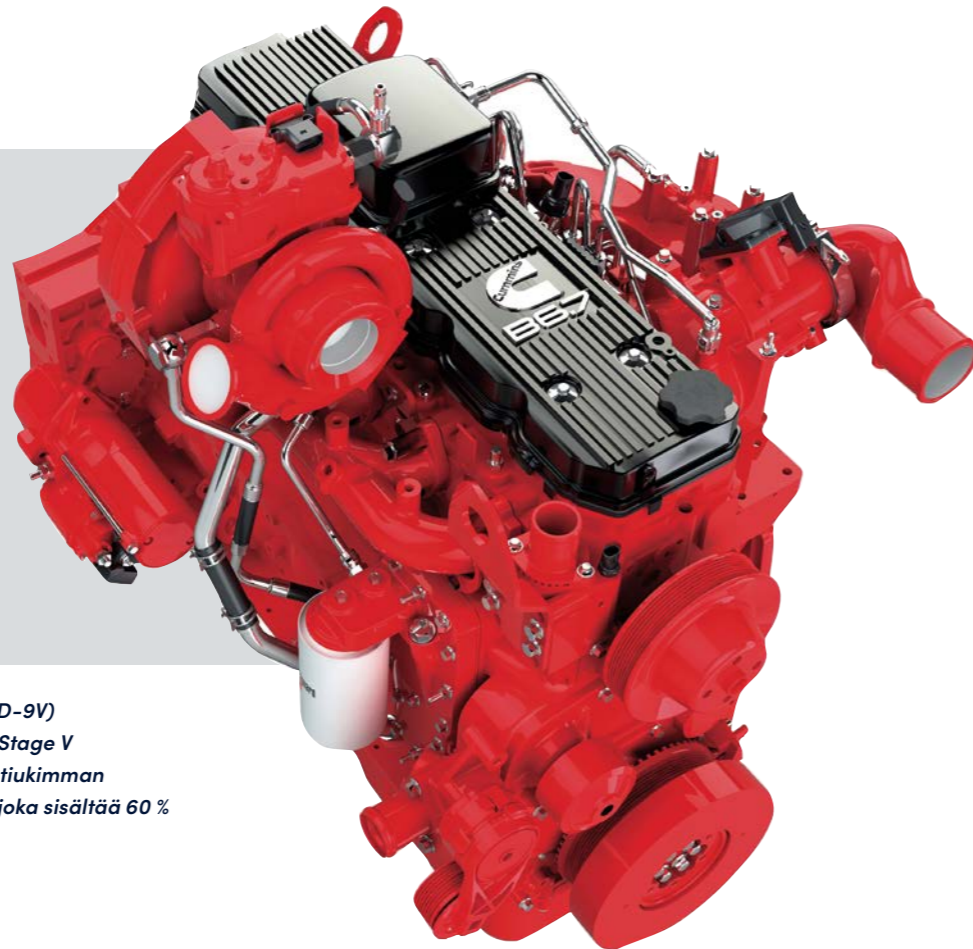


NOSTA TEHOKKUUS UUDELLE TASOLLE

Uuden ja luotettavan Stage V -moottorin ja päivitetyn vaihteiston sekä monien uusien ominaisuuksien ja teknologiaratkaisujen ansiosta uudet Hyundai Heavy Line -trukit ovat polttoainetehokkaampia kuin edeltävät mallit. Parempi huollettavuus sähköisesti kallistuvan ohjaamon, kalustonhallintajärjestelmän ja huippuluokan jälkimarkkinointituen ansiosta Hyundai-trukien omistaminen on yrityksille edullinen ja kannattava investointi.

EU Stage V -sertifioitu moottori

Luotettavia Cumminsin B-sarjan moottoreita käytetään laajalti kaikkialla maailmassa, ja ne täyttävät uusimmat eurooppalaiset päästöäännökset. EGR-järjestelmä (pakokaasun redusointi) on poistettu energiatehokkuuden ja luotettavuuden parantamiseksi. Uusi DPF on lisätty nykyisen DOC:n ja SCR:n lisäksi.



Cummins B4.5 (120D-9V/130D-9V) ja B6.7 (160D-9V/160D-9LV) Stage V -moottori täyttää maailman tiukimman ympäristöpäästöasetuksen, joka sisältää 60 % pienemmät hiukkaspäästöt.

Teknologia tehokkuuden parantamiseen

Päivitetty ZF-vaihteisto

Reagointi- ja vaihtoajoitukset ovat optimoitu, EU SIL 2 turvallisuusasetuksen täyttyessä. Luotettavuutta lisää myös vaihteiston varma toiminta ulkopuolisista kosteustekijöistä huolimatta.

Kuorman tunnistava hydraulikka

Polttoainetaloutta on parannettu huomattavasti käyttämällä optimoitua moottoria, poistamalla EGR-järjestelmä ja käyttämällä kuorman tunnistavaa vaihtuvatilavuuksista pumppua sekä kuorman tunnistavaa MCV:tä.

Moottorin tehon valintapainike

Moottorin tehon valintapainikkeessa STD-tila on asetettu 80 %:iin PWR-tilan tehosta, ja se voidaan valita polttoaineenkulutuksen vähentämiseksi. PWR-tila on käytettävissä täyden kuorman kuljetukseen tai ylämäessä ajamiseen.



Moottorin tehon painike



Parannettu
POLTOAINETEHOKKUUS
(vrt. edellinen malli)



◀ Parempi näkyvyys parantaa tuottavuutta

Yleensä 3-jatkeinen masto vaarantaa näkyvyyden eteenpäin, sillä pääsylinteri on keskellä. 3-jatkeinen TS-mastomme tarjoaa laajemman näköalueen, sillä pääsylinteri on vasemmalla ja oikealla puolella.

▶ Kallistusslukkotoiminto ▶

Tämä uusi lisäys lukitsee takakallistuksen maston luonnollisen painuman estämiseksi.



NOSTA TURVALLISUUS UUELLE TASOLLE

Hyundain lähestymistapa turvallisuuteen ulottuu paljon pidemmälle kuin vain pakollisten normien täyttämiseen. Turvallisuus on etusijalla koneidemme jokaisessa osa-alueessa, ja teemme yhteistyötä asiakkaidemme kanssa jatkaaksemme kuljettajien, työtovereiden, rakennusten, materiaalien ja tietysti itse koneiden turvallisuuden parantamista.

Näkyvästi turvallisempi

3-jatkeinen TS-masto

3-jatkeinen masto, jossa tavanomaisesti keskellä sijaitseva vapaanostosylinteri on korvattu kahdella sivuilla sijaitsevalla vapaanostosylinterillä, joka mahdollistaa poikkeuksellisen hyvän näkyvyyden.

Kuolleiden kulmien minimointi

Olemme minimoineet näkökentän kuolleet kulmat lisäämällä lasipinta-alaa, eikä oven keskellä ole enää täytettä. Tämä estää lasin vahingoittumisen esineitä hytissä liikuteltaessa.

Peruutuskamera ▶

Lisävarusteinen peruutuskamera turvaa kuljettajaa, ympärillä liikkuvia ja trukkia erityisesti ahtaissa tiloissa ajaessa.

Lämmitetty sivupeili

Suuri sivupeili on asennettu etupyörän lokasuojaan laajemman takanäkymän turvaamiseksi. Lisävarusteena peili on lämmitettävä, mikä estää jäätyminen.



Lisäturvaominaisuudet

Salasanasuojaus

Salasanan voi asettaa luvattoman ajamisen ja varkauden estämiseksi. Moottoria ei voi käynnistää ilman salasanaa.

Automaattinen seisontajarru

Kun moottori pysähtyy tai OPSS käynnistyy, seisontajarru aktivoituu automaattisesti inhimillisen virheen estämiseksi. Jos kuljettajan tarvitsee käyttää seisontajarrua moottorin käydessä, hän voi kytkeä tai vapauttaa sen omalla painikkeella.

OPSS-järjestelmä

OPSS rajoittaa onnettomuuksien välttämiseksi ajamista, nostamista ja kallistusta, kun kuljettaja poistuu kuljettajan istuimelta.

Nopeusrajoitus

Trukille voidaan asettaa suurin mahdollinen ajonopeus, jotta vältetään liian suurien ajonopeuksien aiheuttamilta onnettomuuksilta. Asetuksella ei ole vaikutusta mäennousukyvyyn tai mastonopeuksien suorituskykyyn.

Tien kaltevuus (STD) ja ohjauskulman näyttö **LISÄVARUSTE**

Tien kaltevuus tunnistetaan ja näytetään reaaliaikaisesti. Kun asetettu arvo ylittyy, symboli muuttuu punaiseksi ja varoitussummeri soi. Myös ohjausrenkaan asento näytetään reaaliajassa.



Muihin turvallisuuslisävarusteisiin kuuluu automaattikallistus, joka pitää haarukan tason automaattisesti suhteessa maahan.

NOSTA HUOLTO UUDELLE TASOLLE

Uudet raskaan sarjan dieseltrukkimme on suunniteltu nopeaa ja helppoa huoltoa ajatellen, ja kaikki komponentit ja materiaalit on optimoitu pitkän ja häiriöttömän käyttöiän varmistamiseksi. Hyundai innovatiivinen Hi MATE -telematiikkajärjestelmä mahdollistaa koneen toiminnan ja suorituskyvyn täyden seurannan tuottavuuden ja kannattavuuden parantamiseksi.

Vähemmän huoltoa. Enemmän käytettävyyssaiakaa

Parannettu rutiinihuolto

Helppo pääsy huoltoon varten tarkoittaa, että säännölliset tarkastukset sujuvat nopeammin, jolloin saat enemmän käytettävyyssaiakaa ja pienemmät käyttökustannukset. Maan tason pääsy suodattimiin, voiteluyhteisiin ja pääkatkaisimiin tekee huollosta mukavampaa.

Pidemmät huoltovälit

Polttoainesuodattimen vaihtoväliä on kasvatettu 100%, 500 tunnista 1000 tuntiin, joka vaikuttaa alentavasti trukin huoltokustannuksiin.

Helppopääsyinen kallistuva hytti

Hyttiä voi kallistaa jopa 52 astetta, mikä mahdollistaa helpon pääsyn voimalinjaan, hydraulikkaan ja sähköjärjestelmään. Jäähdytysjärjestelmää ja moottorin kulutustarvikkeita voi helposti hallita avaamalla siipityyppisen moottoritilan kannen.

Moottorin omadiagnosi ja kulutustarvikkeiden hallinta

Vikatietohistorian voi tarkastaa mittaristonäytöltä. Ja kun minkä tahansa kulutustarvikkeen vaihtosykli syötetään mittaristoon, vaihdettavat osat näytetään näytössä.

Ei hytin kallistusta, kun ovi on auki

Jos oikea sivuovi on auki, sen vahingoittuminen estetään sillä, ettei hytti kallistu. Hytin voi avata ja sulkea sekä automaattisesti että manuaalisesti.

Säiliötön kompressori

Toisin kuin säiliökompressorit, joiden täyttäminen vie aikaa, säiliötön kompressorimme tuottaa paineilmaa välittömästi vakiopaineella.

Automaattinen DPF- & SCR-regenerointi

DPF ja SCR regeneroituvat automaattisesti hydraulimoottorikuorman avulla. DPF-suodatinelementin voi irrottaa helposti vastapainon aukon kautta.

*Kun CK-4-laadun moottoriöljyä käytetään, DPF:n SYVÄpuhdistusta 5 000 tunnin välein ei tarvita.

Hi MATE

Se on kätevää, helppoa ja arvokasta. Hi MATE, Hyundaiin etähallintajärjestelmä, tarjoaa asiakkaille GPS-satelliittiteknologian avulla parhaan palvelun ja tuotetuen.

Paranna tuottavuutta

Tarjoamalla tietoa esimerkiksi käyttötunneista, seisokkijajasta ja polttoainenkulutuksesta Hi MATE säästää rahaa ja parantaa tuottavuutta. Palveluhälytykset mahdollistavat paremman huoltosuunnittelun.

Valvo koneitasi

Hi MATEn reaaliaikainen paikkatietoa mahdollistaa kaluston kätevän seurannan Hi MATE -verkkosivuston tai mobiilisovelluksen kautta.

Paranna turvallisuutta

Suojaa kalustosi varkaudelta tai luvattomalta käytöltä. Hi MATEn aluerajoitushälytykset ilmoittavat automaattisesti, kun kone poistuu ennalta määritetyltä alueelta.

ECD (moottorin yhdistetty vianetsintä)

ECD mahdollistaa myös vianetsintätiedot räätälöitynä palveluna. Huoltoteknikkoja tuetaan etävianetsinnällä, minkä ansiosta he voivat ratkaista asiat nopeasti.

Mobile Fleet -sovellus

Mobile Fleet -sovelluksemme tarjoaa kaiken tiedon, jota tarvitset kalustoon tehokkaaseen ja taloudelliseen käyttöön.

HCE-DT Airin avulla huoltoteknikot voivat muodostaa yhteyden laitteeseesi langattomasti älypuhelimien ja kannettavan tietokoneen kautta paikan päällä.



Annamme turvan

Hyundai-alkuperäisosat ja -lisävarusteet on suunniteltu pitämään koneesi toiminnassa ihanteellisella suorituskyvyllä paremmalla käytettävyyssajalla, mukavuudella

ja tuottavuudella. 13 000 m²:n eurooppalainen osavarastomme varmistaa toimituksen 24 tunnissa jälleenmyyjäverkostoomme.



MENE KIERROKSELLE!

NOSTA TYÖSKENTELY UUELLE TASOLLE

- Uusi seuraavan sukupolven hytti
- Alennettu ohjaamon melu (4,9 - 5,9 dB)
- Monitoiminen digitaalinäyttömittaristo
- Ilmajousitus & pyörivä istuin LISÄVARUSTE
- Ilmastointi
- 1-osainen vääristymätön tuulilasi
- Fingertip-ohjaimet

NOSTA TEHOKKUUS UUELLE TASOLLE

- Luotettava Stage V Cummins B -sarjan moottori
- Parantunut polttoainetehokkuus
- Ei EGR-järjestelmää (pakokaasun redusointi)
- Uusi lisätty DPF
- Päivitetty ZF-vaihteisto
- Kuorman tunnistava hydraulikka
- Moottorin tehon valintapainike
- Parempi näkyvyys tuottavuuden parantamiseksi
- Kessler-etuakseli

NOSTA TURVALLISUUS UUELLE TASOLLE

- 3-jatkeinen TS-masto laajemmalla näkökentällä
- Isompi lasipinta-ala
- Peruutuskamera
- Lämmitetty sivupeili
- Salasana moottorin käynnistämiseen
- Automaattinen seisontajarru
- OPSS-järjestelmä
- Ajonopeusrajoitus
- Tien kaltevuuden varoitushälytys

NOSTA HUOLTO UUELLE TASOLLE

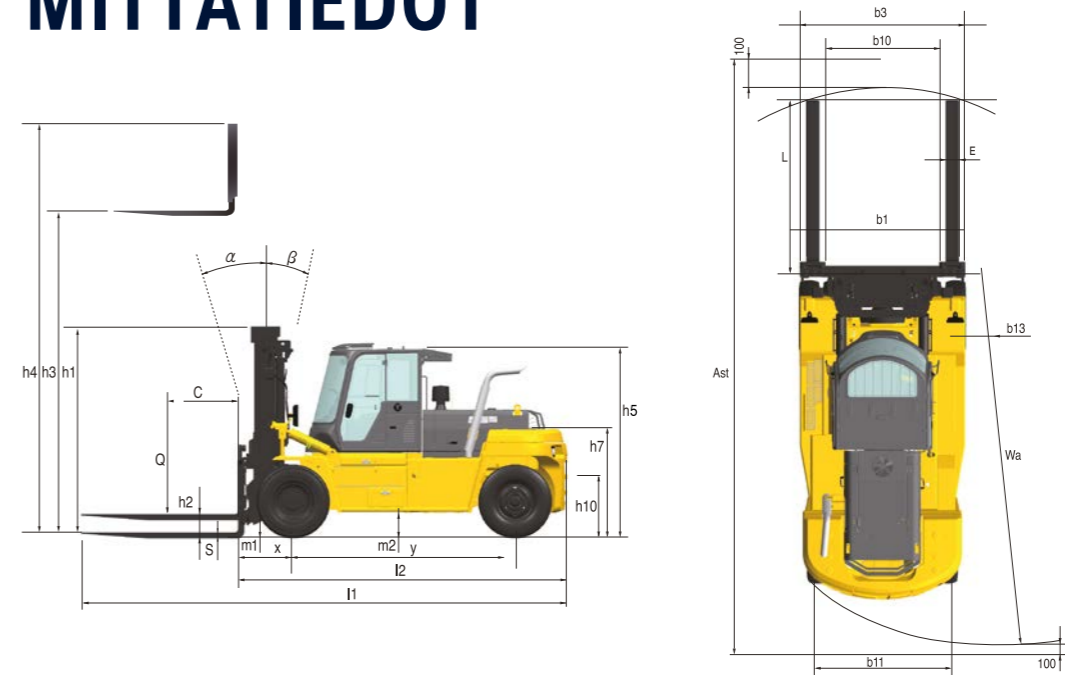
- Hi MATE -etähallintajärjestelmä
 - ECD (moottorin yhdistetty vianetsintä)
 - Mobile Fleet -sovellus
- Helppopääsyinen kippihytti
- Pitkään kestävä polttoainesuodatin
- Maan tason rutiinihuolto
- Säiliötön kompressori
- Automaattinen DPF- & SCR-regenerointi



120/130/160D-9V/160D-9LV TEKNISET TIEDOT

TÄRKEIMMÄT OMINAISUUDET					
Valmistaja (tyhenne)	1.1		Hyundai	Hyundai	Hyundai
Valmistajan tyyppimerkintä	1.2		120/130D-9V	160D-9V	160D-9LV
Tyyppi: sähkö (akku tai verkkovirta), diesel, bensiini, polttoakaasu	1.3		Diesel	Diesel	Diesel
Ajotyyppi: käsi, kävely, seisoen, istuen, keräilytrukki	1.4		istuen	istuen	istuen
Nostokapasiteetti / nimelliskuuritus	1.5	kg	12 000/13 000	16 000	16 000
Kuorman painopisteen etäisyys	1.6	C mm	600	600	1 200
Kuorman painopisteen etäisyys vetoakselin keskeltä haarukkaan	1.8	x mm	770	815	999
Akseliväli	1.9	y mm	3 050	3 450	3 750
Käyttöpaino	2.1	kg	16 337/17 105	20 499	25 826
Akselipaino kuormattuna edessä/takana	2.2	kg	120 : 24 051/3 286 130 : 26 981/3 124	32 479/4 020	39 953/3 874
Akselipaino ilman kuormaa edessä/takana	2.3	kg	120 : 8 182/8 155 130 : 8 142/8 963	9 916/10 583	12 838/12 988
Renkaat: umpikumi, erittäin joustava, ilma, polyuretaani	3.1		ILMA	ILMA	Ilma
Rengaskoko edessä	3.2		10.00-20-16PR	12.00-20-18PR	12.00 R20
Rengaskoko takana	3.3		10.00-20-16PR	12.00-20-18PR	12.00 R20
Pyörät, lkm edessä/takana (x = vetävät pyörät)	3.5		4x2	4x2	4x2
Kulutuspinna edessä	3.6	mm	1 842	1 842	1 848
Kulutuspinna takana	3.7	mm	1 910	1 958	2 025
Maston/haarukkakelkan kallistus eteen/taakse	4.1	α / β aste	15/12	15/12	10 / 10
Korkeus masto alas laskettuna	4.2	h1 mm	3 150	3 400	3 700
Vapaanosto	4.3	h2 mm	0	0	0
Nostokorkeus	4.4	h3 mm	3 305	3 300	4 020
Korkeus masto ylös nostettuna	4.5	h4 mm	4 785	5 010	5 655
Turvakaaren (hytti) korkeus	4.7	h5 mm	2 955	2 990	2 995
Istuimen korkeus / seisontakorkeus (sip)	4.8	h7 mm	1 825	1 825	1 826
Kytentäkorkeus	4.12	h10 mm	626	665	67,1
Kokonaispituus	4.19	l1 mm	5 930	6 430,5	8 045
Pituus haarukoiden etupintaan asti	4.20	l2 mm	4 580	5 080,5	5 595
Kokonaisleveys	4.21	b1 mm	2 450	2 497	2 540
Haarukoiden mitat	4.22	l x e x s mm	85x200x1 350	90x200x1 350	100x250x2 450
Haarukkakelkka iso 2328, luokka/tyyppi A, B	4.23		Tappikiinnitys	Tappikiinnitys	-
Haarukkakelkan leveys	4.24	b3 mm	2 362	2 497	2 540
Maavara maston alla, kuormattu	4.31	m1 mm	250	250	245
Maavara akselivälin keskellä	4.32	m2 mm	316	355,5	356
Käytävän leveys kuormalavoja varten 1 000 x 1 200 lava poikittain	4.34.1	Ast mm	6 660	7 280	8 983
Käytävän leveys kuormalavoja varten 800 x 1 200 pitkittäin	4.34.2	Ast mm	6 660	7 280	8 983
Kääntösäde	4.35	Wa mm	4 350	4 895	5 334
Pienin nivelkohdan etäisyys	4.36	mm	1 634	1 865	2 048
Ajonopeus kuormalla / ilman kuormaa	5.1	km/h	32,7/35,8	30,5/34,2	34,2/36,9
Nostonopeus kuormalla / ilman kuormaa	5.2	mm/s	480/500	390/420	380/400
Laskunopeus kuormalla / ilman kuormaa	5.3	mm/s	550/500	550/450	450/395
Vetovoima kuormalla / ilman kuormaa	5.5	N	-	-	-
Suurin vetovoima kuormalla / ilman kuormaa	5.6	N	122 740/116 895	155 230/145 972	149 354/140 416
Nousukyky kuormalla / ilman kuormaa	5.7	%	-	-	-
Suurin nousukyky kuormalla / ilman kuormaa	5.8	%	40,5/27,4	42,6/27,7	32,3/30,3
Kiihdytysaika, kuormalla / ilman kuormaa	5.9	s	-	-	-
Käyttöjärjestelmä	5.10		Hydraulinen	TÄYSHYDRAULINEN	Hydraulinen
Moottorin valmistaja/tyyppi	7.1		CUMMINS/B4.5	CUMMINS/B6.7	CUMMINS/B6.7
Moottorin teho ISO 1585:n mukaan	7.2	kW/1/min	123/2 200	129/2 200	209/2 200
Suurin vääntömomentti	7.3	kgf m/rpm	77,9/1 200	114,3/1 100	117/1 500
Syilinteriluku/iskutilavuus	7.4	EA/cm³	4/4 460	6/6 690	6/6 690
Polttoaineenkulutus VDI-syklin mukaan	7.5	l/h	7,7(9,4)	12,2	12,7
Käyttöpaine, järjestelmä/työlaitteet	8.2	bar	230	230	168
Lisälaitteiden öljymäärä	8.3	LPM	100	100	100
Melutaso kuljettajan korvan tasolla, DIN 12053	8.4	dB (A)	70,4	68,6	69,9
Perävaunukytin, DIN-tyyppi	8.5		Tappi	Tappi	Tappi

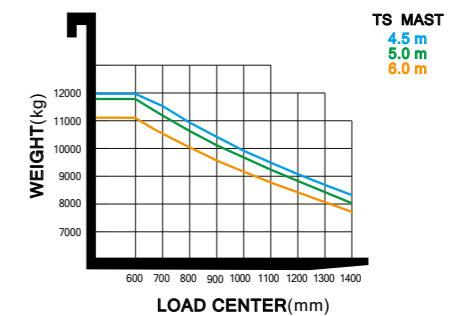
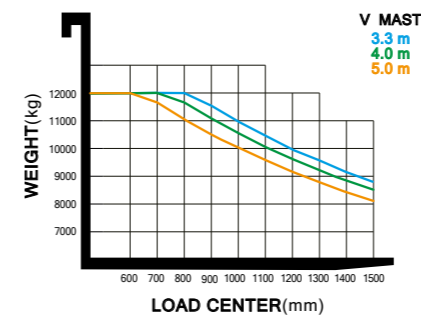
MITTATIEDOT



120D-9V MASTON TEKNISET TIEDOT

120D-9V-MASTO

Maston tyyppi	Haarukan maksimikorkeus (mm)	Kokonaiskorkeus (Laskettu) mm	Vapaanostokorkeus (mm)	Maston kallistus (astetta)		Nostokapasiteetti 600mm LC	Trukin paino (Ilman kuormaa) (kg)
				ETEENPÄIN	TAAKSEPÄIN		
2-jatketta ilman vapaa- nostoa	V300	3 005	3 000	0	15	12 000	16 261
	V330	3 305	3 150	0	15	12 000	16 337
	V350	3 505	3 250	0	15	12 000	16 387
	V400	4 005	3 550	0	15	12 000	16 639
	V450	4 505	3 800	0	15	12 000	16 764
	V500	5 005	4 100	0	15	12 000	16 914
	V550	5 505	4 350	0	15	11 880	17 144
	V600	6 005	4 650	0	15	11 520	17 296
	V650	6 505	4 900	0	15	11 190	17 429
	V700	7 005	5 150	0	15	10 860	17 560
3-jatkeinen täysi vapaanosto	TS450	4 521	2 950	1 555	10	12 000	17 391
	TS500	5 025	3 117	1 725	10	11 790	17 482
	TS550	5 525	3 284	1 891	10	11 440	17 574
	TS600	6 023	3 551	2 055	10	11 080	17 720
	TS650	6 525	3 718	2 223	10	10 760	17 812
	TS700	7 025	3 935	2 389	10	10 420	18 052
	TS750	7 525	4 102	2 555	10	10 120	18 145



130D-9V

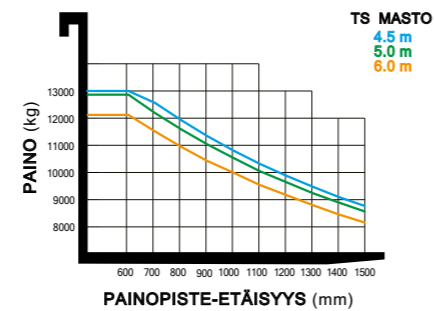
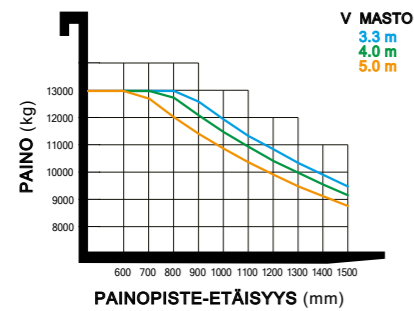
MASTON TEKNISET TIEDOT

160D-9V

MASTON TEKNISET TIEDOT

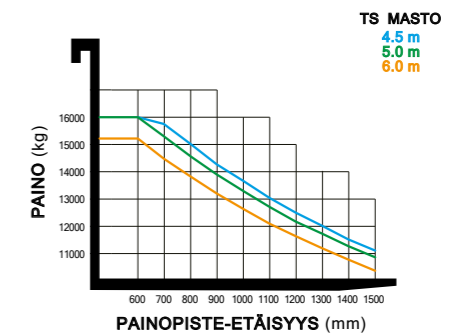
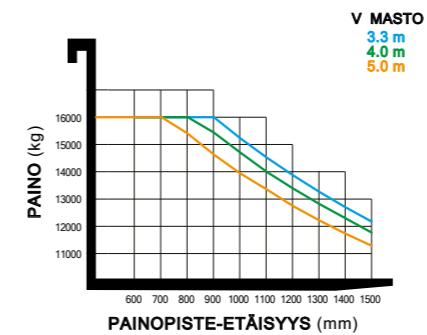
130D-9V-MASTO

Maston tyyppi	Haarukan maksimikorkeus (mm)	Kokonaiskorkeus (Laskettu) mm	Vapaanostokorkeus (mm)	Maston kallistus (astetta)		Nostokapasiteetti 600mm LC	Trukin paino (Ilman kuormaa) (kg)
				ETEENPÄIN	TAAKSEPÄIN		
2-jatketta ilman vapaanostoa	V300	3 005	3 000	0	15	13 000	17 029
	V330	3 305	3 150	0	15	13 000	17 105
	V350	3 505	3 250	0	15	13 000	17 154
	V400	4 005	3 550	0	15	13 000	17 407
	V450	4 505	3 800	0	15	13 000	17 532
	V500	5 005	4 100	0	15	13 000	17 681
	V550	5 505	4 350	0	15	13 000	17 912
	V600	6 005	4 650	0	15	12 610	18 064
	V650	6 505	4 900	0	15	12 250	18 197
V700	7 005	5 150	0	15	11 900	18 328	
3-jatkeinen täysi vapaanostoa	TS450	4 521	2 950	1 555	10	13 000	18 223
	TS500	5 025	3 117	1 725	10	12 860	18 314
	TS550	5 525	3 284	1 891	10	12 480	18 406
	TS600	6 023	3 551	2 055	10	12 100	18 552
	TS650	6 525	3 718	2 223	10	11 750	18 644
	TS700	7 025	3 935	2 389	10	11 380	18 884
	TS750	7 525	4 102	2 555	10	11 060	18 977



160D-9V-MASTO

Maston tyyppi	Haarukan maksimikorkeus (mm)	Kokonaiskorkeus (Laskettu) mm	Vapaanostokorkeus (mm)	Maston kallistus (astetta)		Nostokapasiteetti 600mm LC	Trukin paino (Ilman kuormaa) (kg)
				ETEENPÄIN	TAAKSEPÄIN		
2-jatketta ilman vapaanostoa	V300	3 010	3 250	0	15	16 000	20 404
	V330	3 310	3 400	0	15	16 000	20 499
	V350	3 510	3 500	0	15	16 000	20 543
	V400	4 010	3 750	0	15	16 000	20 831
	V450	4 510	4 000	0	15	16 000	20 985
	V500	5 010	4 300	0	15	16 000	21 168
	V550	5 510	4 550	0	15	16 000	21 436
	V600	6 010	4 850	0	15	16 000	21 619
	V650	6 510	5 125	0	15	15 700	21 785
V700	7 010	5 375	0	15	15 270	21 936	
2-jatkeinen täysi vapaanostoa	VS300	3 010	3 200	1 550	10	16 000	20 433
	VS330	3 310	3 350	1 700	10	16 000	20 513
	VS350	3 510	3 450	1 800	10	16 000	20 577
	VS400	4 010	3 700	2 050	10	16 000	20 741
	VS450	4 510	3 950	2 300	10	16 000	20 996
	VS500	5 010	4 250	2 550	10	16 000	21 194
	VS550	5 510	4 500	2 800	10	16 000	21 388
VS600	6 010	4 800	3 050	10	16 000	21 649	
3-jatkeinen täysi vapaanostoa	TS450	4 516	2 950	1 500	10	16 000	21 508
	TS500	5 017	3 167	1 667	10	16 000	21 708
	TS550	5 515	3 333	1 833	10	15 680	21 856
	TS600	6 016	3 550	2 000	10	15 220	22 053
	TS650	6 517	3 717	2 167	10	14 800	22 211
	TS700	7 015	3 933	2 333	10	14 360	22 523
	TS750	7 515	4 100	2 501	10	13 960	22 686

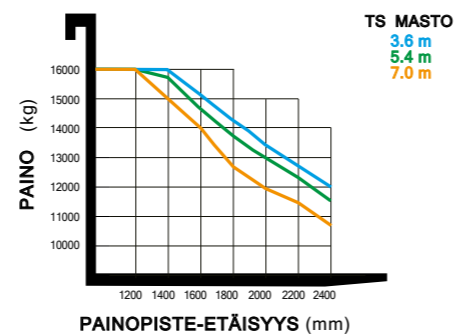
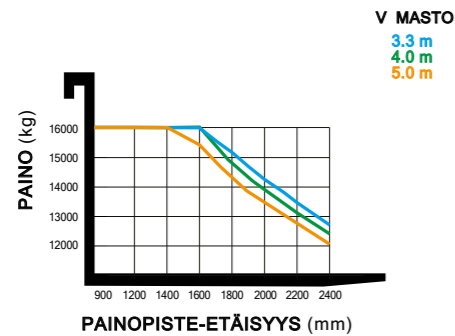


160D-9LV

MASTON TEKNISET TIEDOT

160D-9LV-MASTO

Maston tyyppi	Haarukan maksimikorkeus (mm)	Kokonaiskorkeus (Laskettu) mm	Vapaanostokorkeus (mm)	Maston kallistus (astetta)		Nostokapasiteetti 1200mm LC	Trukin paino (Ilman kuormaa) (kg)
				ETEENPÄIN	TAAKSEPÄIN		
2-jatketta ilman vapaa- nostoa	V300	3 020	3 200	0	10	16 000	25 114
	V330	3 320	3 350	0	10	16 000	25 242
	V350	3 520	3 450	0	10	16 000	25 318
	V400	4 020	3 700	0	10	16 000	25 689
	V450	4 520	3 950	0	10	16 000	25 835
	V500	5 020	4 200	0	10	16 000	26 212
	V550	5 520	4 450	0	10	16 000	26 426
	V600	6 020	4 700	0	10	16 000	26 641
3-jatkeinen täysi vapaaosto	V650	6 520	4 950	0	10	16 000	26 838
	V700	7 020	5 200	0	10	16 000	27 028
	TS460	4 634	2 950	1 538	10	16 000	26 498
	TS508	5 084	3 100	1 688	10	16 000	26 670
	TS538	5 384	3 200	1 788	10	16 000	26 841
	TS568	5 684	3 300	1 888	10	16 000	26 933
	TS600	6 044	3 420	2 008	10	16 000	27 070
	TS658	6 584	3 600	2 188	10	16 000	27 264
TS700	7 034	3 750	2 338	10	16 000	27 413	



VAKIO-/LISÄVARUSTEET

HYTTI & SISÄ	120D-9V	130D-9V	160D-9V	160D-9LV
Uusi hytti	•	•	•	•
Pyyhin yläikkunalle				
Ilmastointi & lämmitin	•	•	•	•
Istuin				
Pitkä takaistuim - täysjousitus	•	•	•	•
Istuinvaihtoehdot - Ilmajousitus & kääntyvä istuin, nahkaistuin, lämpö				
Istuimen lisävarusteet - oranssi vyö, käsinoja, solkikatkaisin	•	•	•	•
Vipu				
*Vipu – yleinen	•	•	•	•
Fingertip				
Bluetooth-radio	•	•	•	•

*Ilmastointijärjestelmä sisältää fluorattu kasvihuonekaasua R134a (Global Warming Potential: 1,430). Järjestelmä sisältää 0,55kg kylmäainetta, joka vastaa 0,787 mt CO₂:ta.

MASTO JA TYÖLAITE	120D-9V	130D-9V	160D-9V	160D-9LV
Masto				
Vakiomasto	V400	V400	V400	V400
2-jatkeinen masto	•	•	•	•
3-jatkeinen masto				
Haarukka				
Vakiohaarukka	2 440 mm	2 440 mm	2 440 mm	2 440 mm
Haarukavaihtoehdot - 1 200 mm – 2 600 mm haarukka				
Kelkka				
Akseli(tappi) tyyppi Kelkka	•	•	•	
Kelkkavaihtoehdot				
Akseli	•	•	•	
Liukuva				•
Liukuva & pidin				
Yksinkertainen tyyppi				X
Lisälaite				
Yhdysrakenteinen sivusiirto				
Haarukoiden asetinlaite – itsenäinen, synkronoitu				
Sivusiirto & asetinlaite – itsenäinen, synkronoitu	•	•	•	•

HYDRAULINEN	120D-9V	130D-9V	160D-9V	160D-9LV
4-karainen MCV + kiinnitetty putket V400-mastoa varten	•	•	•	•
MCV-vaihtoehdot – 5 karaa				
Kiinnitetty putket kaikille MCV-venttiileille ja mastoille				

RENGAS	120D-9V	130D-9V	160D-9V	160D-9LV
Ilmarenkaat	•	•	•	•
Rengasvaihtoehdot - umpirenkaat				

NÄKYVYYS	120D-9V	130D-9V	160D-9V	160D-9LV
Valaistus				
Työvalo - etu & taka LED	•	•	•	•
Peili				
Vasen & oikea taustapeili & panoraamapeili	•	•	•	•
Lämmitetty vasen & oikea taustapeili				
Kamera				
Peruutuskamera				

MUKAVUUS	120D-9V	130D-9V	160D-9V	160D-9LV
Automaattikalustus				
Kuorman tunnistin	•	•	•	•
Kuorman tunnistin & kulma-anturi				
Paineakku				
Yksisuuntainen tuuletin	•	•	•	•

TURVALLISUUS	120D-9V	130D-9V	160D-9V	160D-9LV
Turvavyön käytön lukitusjärjestelmä	•	•	•	•
LED-varoitusvalo				

MUUT	120D-9V	130D-9V	160D-9V	160D-9LV
Paineilmakompressori				
Kannen alla				
Öljy - VG46	•	•	•	•
Hi-MATE (yleinen)				
Hi-MATE (premium)				

• Vakio

X Ei saatavilla

Vakio- ja lisävarusteissa voi olla eroja. Pyydä lisätietoja Hyundai-myyjältäsi.

Koneen mallirakenne saattaa vaihdella kansainvälisten standardien mukaan.

Kuvissa saattaa näkyä lisälaitteita ja lisävarusteita, jotka eivät ole saatavilla alueellasi.

Materiaaleihin ja teknisiin tietoihin voidaan tehdä muutoksia ilman ennakoilmoitusta.

HYUNDAI

Teknisiin tietoihin ja rakenteeseen voidaan tehdä muutoksia ilman ennakkoilmoitusta.
Hyundai Material Handling Europen tuotteiden kuvat voivat poiketa vakiovarustuksesta.
Esite vain EU-markkina-alueelle.

Hyundai Construction Equipment Europe NV
Hyundailaan 4, 3980 Tessenderlo, Belgia
Puh: (+32) 14 56 2200 Fax: (+32) 14 59 3405

MOVING YOU FURTHER

Ota yhteyttä Hyundai-myyjääsi.
hyundai-mh.eu