

180/250D-9V/300D-9VC

STAGE V -DIESELTRUKIT



Nostokapasiteetti
18 000–30 000 kg

Kuorman painopiste-etäisyys
800–1 200 mm

Mootorin teho
209–242 kW

Nostokorkeus
4 000mm – 7 000mm

NOSTA TYÖSKENTELY UUDELLE TASOLLE

Uudet raskaan sarjan Hyundai-trukit

Vietätkö koko työpäivän epämukavassa ja ahtaassa hytissä, jonka ohjaustoiminnot ovat huonosti järjestettyjä? On aika nostaa työskentely uudelle tasolle. Uudet raskaan sarjan Hyundai 180-, 250D-9V- ja 300D-9VC -dieseltrukit ovat aiempaa hiljaisempia ja mukavampia. Niiden helppokäyttöiset Fingertip-ohjaimet tekevät työskentelystä huoletonta. Uudessa mallissa on parannettu näkyvyys ja lukuisia uusia turvallisuusominaisuuksia. Tämä lisää tuottavuutta ja käytön mielenrauhaa.



NOSTA TUOTTAVUUS UUDELLE TASOLLE

Olemme pystyneet suunnittelemaan seuraavan sukupolven hyttimme kuuntelemalla asiakkaiden kommentteja. Tämän lisänäkemysten ansiosta olemme pystyneet parantamaan kuljettajan mukavuutta, hallintaa ja helpoutta tuottavamman työn mahdollistamiseksi kaikissa ympäristöissä. Helppolukuiset monitoiminäytöt pitävät kuljettajat myös tietoisina koneen suorituskyvystä ja ulkona olevista esteistä.

Suunniteltu tehokkaaseen käyttöön

Hiljaisempi

Olemme vähentäneet hytin sisäistä melua merkittävästi optimoimalla moottorin kapasiteetin, vähentämällä jäähdytyspuhaltimen kierrosnopeutta ja suunnitteleamalla hytin rakenteen uudelleen.

Helppokäyttöinen ohjauspyörä A

Raskaan käsittelyn ongelmaa on parannettu merkittävästi uudella ohjauspyörällä. Sitä voi säätää ylös ja alas 85 mm ja eteen- ja taaksepäin 36 astetta. Lisäksi kuljettajan hallintaa on parannettu pienentämällä sen halkaisijaa 35 mm.

Digitaaliset näytöt

Monitoiminen digitaalinen näyttömittaristo tarjoaa olennaisen tiedon värillisenä. Siinä on useita ominaisuuksia, kuten toimintojen asetukset ja tärkeimpien osien toimintahäiriöiden vianetsintä.



Ilmajousitus ja pyörivä istuin ▼

Ajomukavuutta on optimoitu lisävarusteena saatavalla ilmajousituksella ja pyörivällä istuimella. Tämä parantaa myös peruuttamista ja auttaa sisään- ja ulosmenoa, sillä istuinta voi pyörittää 20 astetta oikealle ja 10 astetta vasemmalle.



JOPA
7,0 dB
VÄHEMMÄN MELUA

Ryömintä- ja jarrupolkimet
tekevät käytöstä helppoa.

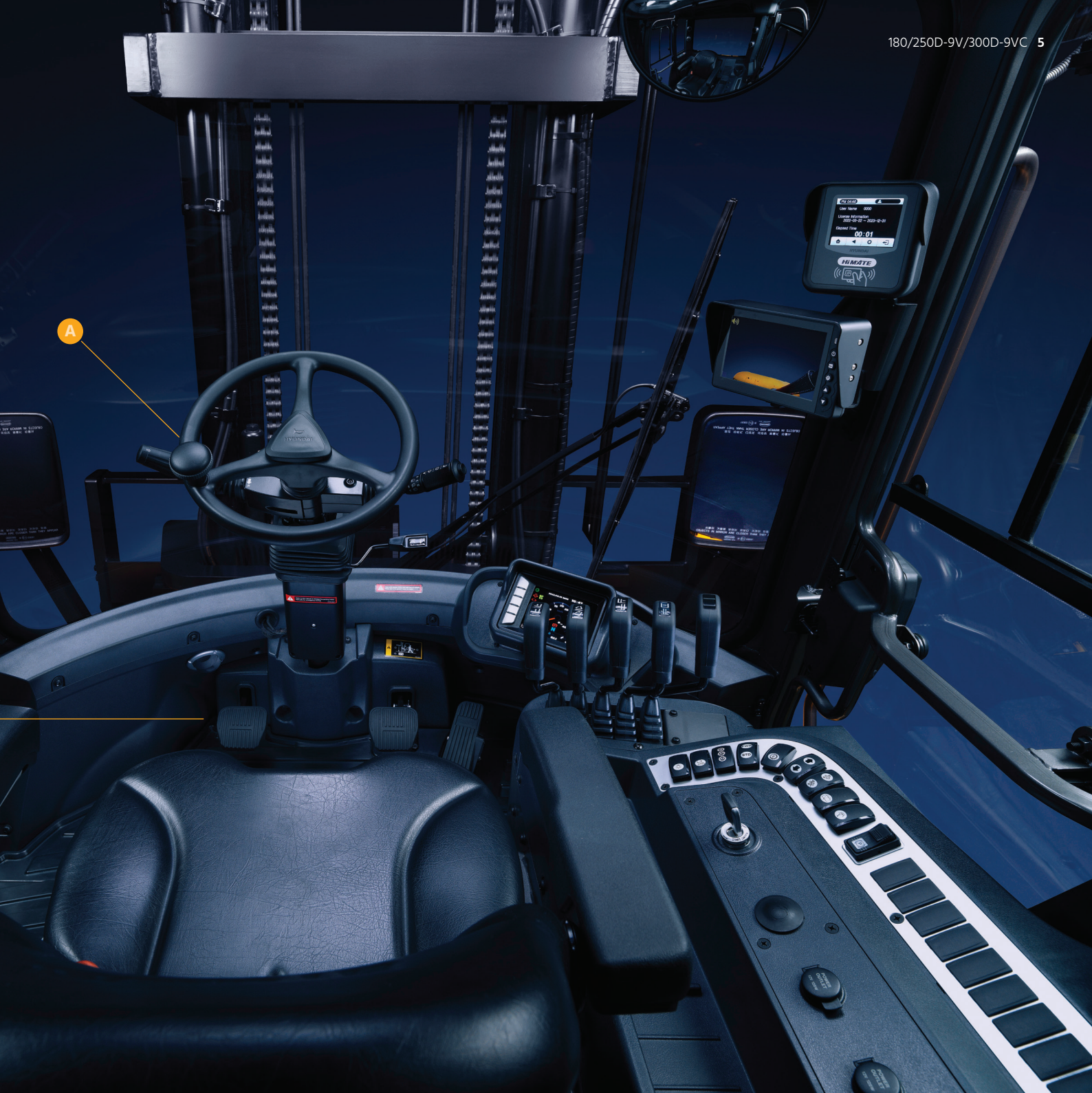
Kaksi 12 voltin Powerport-liitäntää
ja neljä säilytyspaikkaa eri
tarkoituksiin, kuten matkapuhelin-
ja mukitelineet

Pitkäaikaista mukavuutta

Pitkään työskentely hytissä ei ole ongelma ilmastoinnilla useiden ilmajoukavien läpi, jotka ohjaavat ilmamäärää neljässä suunnassa.

Parannettu näkyvyys

Käyttäjän näkökenttää on parannettu vääristämättömällä yhteen suuntaan taivutetulla tuulilasilla, joka ei vääristä näkymää, ja aurinkosuojilla.



Sormenpääohjaus ▶

Hienohallittavuutta on parannettu uudella Fingertip-järjestelmällä, joka vaihtaa MCV-hallinnan ryömintähallintaan. Järjestelmä reagoi nopeasti, 0,1 sekunnin kuluessa, ja tarjoaa saman hallittavuuden ympäristön lämpötilasta riippumatta. Kaikki kytkimet on sijoitettu yhteen riviin sen mukaan järjestettyinä, kuinka usein niitä käytetään. Ilmastoinnin säätöpyörä on nyt integroitu kattoverhoiluun.

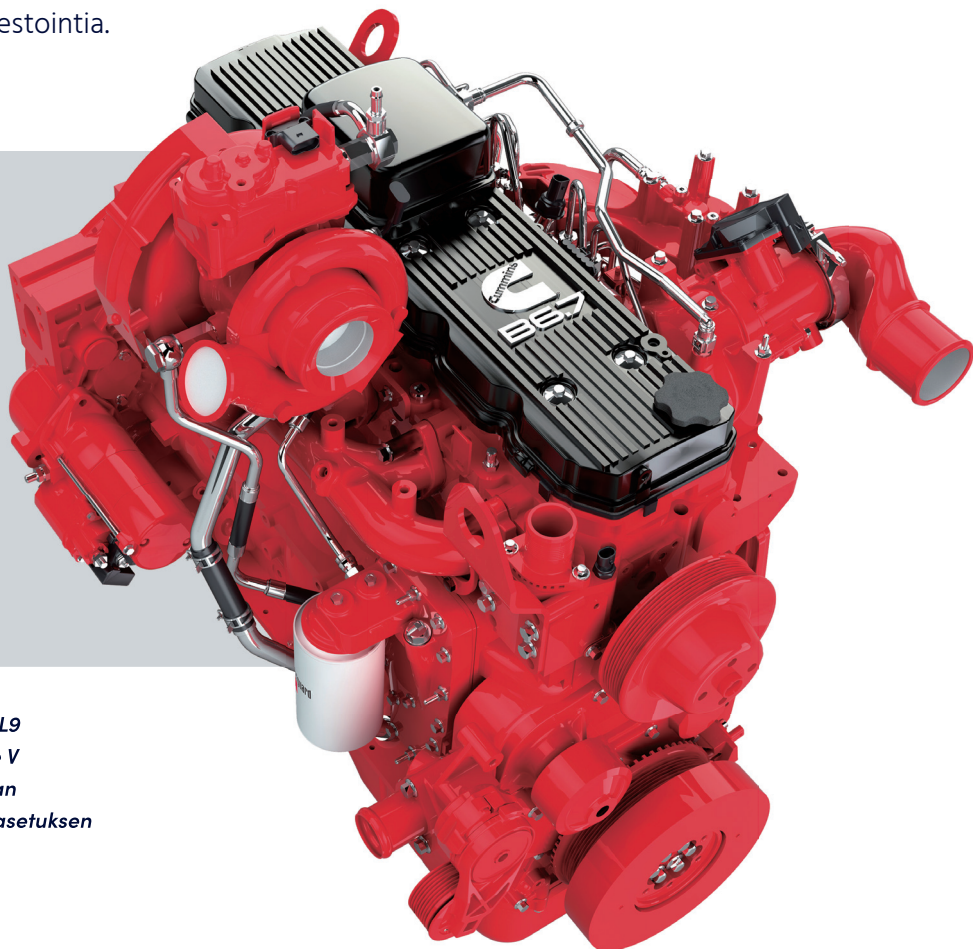


NOSTA TEHOKKUUS UUDELLE TASOLLE

Uuden luotettavan Stage V -moottorin, päivitetyn vaihteiston ja monien uusien ominaisuuksien ja teknologioiden ansiosta uudet raskaan sarjan Hyundai-trukit ovat polttoainetaloudellisempia kuin aiemmat mallimme. Ja kun tähän lisätään helpompi huollettavuus elektronisesti kallistettavan hytin ansiosta sekä Hyundain etähallintajärjestelmä ja huippuluokan tuki, matalat kokonaiskustannukset tarkoittavat loistavaa liiketoimintainvestointia.

EU Stage V -sertifioitu moottori

Luotettavia Cummins B-sarjan moottoreita käytetään laajalti kaikkialla maailmassa, ja ne täyttävät uusimmat eurooppalaiset päästösäännökset. EGR-järjestelmä (pakokaasun redusointi) on poistettu energiatehokkuuden ja luotettavuuden parantamiseksi. Uusi DPF on lisätty nykyisen DOC:n ja SCR:n lisäksi.



Cummins B6,7- (180D-9V) ja L9 (250D-9LV, 300D-9VC) Stage V -moottorit täyttävät maailman tiukimman ympäristöpäästöasetuksen vaatimukset.

Teknologia tehokkuuden parantamiseen

Päivitetty ZF-vaihteisto

Reagointia ja vaihtamisen ajoitusta on optimoitu, ja täyttää eurooppalaisen SIL 2 -turvatoimintoasetuksen. Lisäksi vaihtamisjärjestelmän luotettavuutta on parannettu käyttämällä kosketuksetonta vaihtovipua, johon kosteus ei vaikuta.

Kuorman tunnistava hydraulikka

Polttoainetaloutta on parannettu huomattavasti käyttämällä optimoitua moottoria, poistamalla EGR-järjestelmä ja käyttämällä kuorman tunnistavaa vaihtuvatilavuuksista pumppua sekä kuorman tunnistavaa MCV:tä.

Moottorin tehon valintapainike

Moottorin tehon valintapainikkeessa STD-tila on asetettu 80 %:iin PWR-tilan tehosta, ja se voidaan valita polttoaineenkulutuksen vähentämiseksi. PWR-tila on käytettävissä täyden kuorman kuljetukseen tai ylämäessä ajamiseen.



Moottorin tehon valintapainike



Parannettu

POLTTOAINE- TALOUS

(Verrattuna edelliseen malliin)



◀ Parempi näkyvyys parantaa tuottavuutta

Yleensä 3-jatkeinen masto vaarantaa näkyvyyden eteenpäin, sillä pääsylinteri on keskellä. 3-jatkeinen TS-mastomme tarjoaa laajemman näkökentän, sillä pääsylinteri on vasemmalla ja oikealla sivulla.

Kallistuslukkotoiminto ▶

Tämä uusi lisäys lukitsee takakallistuksen maston luonnollisen painuman estämiseksi.



NOSTA TURVALLISUUS UUDELLE TASOLLE

Hyundain lähestymistapa turvallisuuteen ulottuu paljon pidemmälle kuin vain pakollisten normien täyttämiseen. Turvallisuus on etusijalla koneidemme jokaisessa osa-alueessa, ja teemme yhteistyötä asiakkaidemme kanssa parantaaksemme jatkossakin kuljettajien, työtovereiden, rakennusten, materiaalien ja tietysti itse koneiden turvallisuutta.

Näkyvästi turvallisempi

3-jatkeinen TS-masto

3-jatkeinen TS-masto tarjoaa laajemman työskentelynäkymän, sillä pääsylinteri on vasemmalla ja oikealla sivulla.

Kuolleiden kulmien minimointi

Olemme minimoineet näkökentän kuolleet kulmat lisäämällä lasipinta-alaa, eikä oven keskellä ole enää täytettä. Tämä estää lasin vahingoittumisen esineitä hytissä liikuteltaessa.

Peruutuskamera ▶

Lisävarusteena saatava uusi peruutuskamera tarjoaa lisää mielenrauhaa kuljettajille, erityisesti ahtaissa paikoissa työskennellessä.

Lämmitettävä sivupeili

Suuri sivupeili on asennettu etupyörän lokasuojaan laajemman takanäkymän turvaamiseksi. Lisävarusteena peili on lämmitettävä, mikä estää jäätyminen.



Lisäturvatoiminnot

Salasanasuojus

Salasanan voi asettaa luvattoman ajamisen ja varkauden estämiseksi. Moottoria ei voi käynnistää ilman salasanaa.

Automaattinen seisontajarru

Kun moottori pysähtyy tai OPSS käynnistyy, seisontajarru aktivoituu automaattisesti inhimillisen virheen estämiseksi. Jos kuljettajan tarvitsee käyttää seisontajarrua moottorin käydessä, hän voi kytkeä tai vapauttaa sen omalla painikkeella.

OPSS-järjestelmä

OPSS rajoittaa onnettomuuksien välttämiseksi ajamista, nostamista ja kallistusta, kun kuljettaja poistuu kuljettajan istuimelta.

Nopeusrajoitus

Suurimman ajonopeuden voi asettaa nopeusrajoituksen ylittämisestä johtuvien onnettomuuksien välttämiseksi. Suurin ajonopeus asetettunakin mäennousukyky ja maston työteho pysyvät yllä.

Tien kaltevuus (STD) ja ohjauskulman näyttö **LISÄVARUSTE**

Tien kaltevuus tunnustetaan ja näytetään reaaliaikaisesti. Kun asetettu arvo ylittyy, symboli muuttuu punaiseksi ja varoitussummeri soi. Myös ohjausrenkaan asento näytetään reaaliajassa.



Muihin turvallisuuslisävarusteisiin kuuluu automaattikallistus, joka pitää haarukan tason automaattisesti suhteessa maahan.

NOSTA HUOLTO UUDELLE TASOLLE

Uudet raskaan sarjan dieseltrukkimme on suunniteltu nopeaa ja helppoa huoltoa ajatellen, ja kaikki komponentit ja materiaalit on optimoitu pitkän ja häiriöttömän käyttöiän varmistamiseksi. Hyundain innovatiivinen Hi MATE -telematiikkajärjestelmä mahdollistaa koneen toiminnan ja suorituskyvyn täyden seurannan tuottavuuden ja kannattavuuden parantamiseksi.

Vähemmän huoltoa. Enemmän käytettävyyss aikaa

Parannettu rutiinihuolto

Helppo pääsy huoltoon varten tarkoittaa, että säännölliset tarkastukset sujuvat nopeammin, jolloin saat enemmän käytettävyyss aikaa ja pienemmät käyttökustannukset. Maan tason pääsy suodattimiin, voiteluyhteisiin ja pääkatkaisimiin tekee huollosta mukavampaa.

Pidemmät huoltovälit

Uuden moottorin polttoainesuodattimen huoltoväliä on pidennetty 100 % – 500 tunnista 1 000 tuntiin – mikä vähentää huoltokustannuksia huomattavasti.

Helppopääsyinen kallistettava hytti

Hyttiä voi kallistaa jopa 52 astetta, mikä tuo voimalinjan, hydraulikan ja sähköjärjestelmän esille helposti käsiteltäviksi. Jäähdytysjärjestelmää ja moottorin kulutustarvikkeita voidaan hallita helposti avaamalla siipityyppisen moottorin kansi.



Moottorin itsediagnoosi ja kulutustarvikkeiden hallinta

Vikatietohistorian voi tarkastaa mittaristonäytöltä. Ja kun minkä tahansa kulutustarvikkeen vaihtosykli syötetään mittaristoon, vaihdettavat osat näytetään näytössä.

Ei hytin kallistusta, kun ovi on auki

Jos oikea sivuovi on auki, sen vahingoittuminen estetään sillä, ettei hytti kallistu. Hytin voi avata ja sulkea sekä automaattisesti että manuaalisesti.

Säiliötön kompressori

Toisin kuin säiliökompressorit, joiden täyttäminen vie aikaa, säiliötön kompressorimme tuottaa paineilmaa heti vakioaineella.

Automaattinen DPF- ja SCR-regenerointi

DPF ja SCR regeneroituvat automaattisesti hydraulimoottorikuorman avulla. DPF-suodatinelementti voidaan irrottaa helposti vastapainon aukon kautta.

Hi MATE

Se on kätevää, helppoa ja arvokasta. Hi MATE, Hyundain etähallintajärjestelmä, tarjoaa asiakkaille GPS-satelliittitekniikan avulla parhaan palvelun ja tuotetuen.

Paranna tuottavuutta

Tarjoamalla tietoa esimerkiksi käyttötunneista, seisokkijajasta ja polttoaineenkulutuksesta Hi MATE säästää rahaa ja parantaa tuottavuutta. Palveluhälytykset mahdollistavat paremman huoltosuunnittelun.

Valvo koneitasi

Hi MATEn reaaliaikainen paikkatietoa mahdollistaa kaluston kätevän seurannan Hi MATE -verkkosivuston tai mobiilisovelluksen kautta.

Paranna turvallisuutta

Suojaa kalustosi varkaudelta tai luvattomalta käytöltä. Hi MATEn aluerajoitushälytykset ilmoittavat automaattisesti, kun kone poistuu ennalta määritetyltä alueelta.

ECD

(moottorin yhdistetty vianetsintä)

ECD mahdollistaa myös vianetsintätiedot räätälöitynä palveluna. Huoltoteknikkoja tuetaan etävianetsinnällä, minkä ansiosta he voivat ratkaista asiat nopeasti

Mobile Fleet -sovellus

Mobile Fleet -sovelluksemme tarjoaa kaiken tiedon, jota tarvitset kalustoon tehokkaaseen ja taloudelliseen käyttöön.

HCE-DT Airin avulla huoltoteknikot voivat muodostaa yhteyden laitteeseesi langattomasti älypuhelimien ja kannettavan tietokoneen kautta paikan päällä.



Annamme turvan

Hyundai-alkuperäisosat ja -lisävarusteet on suunniteltu pitämään koneesi toiminnassa, säilyttämään ihanteellisen suorituskyvyn sekä parantamaan käytettävyyttä, mukavuutta ja

tuottavuutta. 13 000 neliömetrin Euroopan osavaramme varmistaa toimituksen 24 tunnissa jälleenmyyjäverkostoomme.



TEE TUTUSTUMISKIERROS!

NOSTA TYÖSKENTELY UUELLE TASOLLE

- Uusi seuraavan sukupolven hytti
- Alennettu ohjaamon melu (4,9–5,9 dB)
- Monitoiminen digitaalinäyttömittaristo
- Ilmajousitus & pyörivä istuin
LISÄVARUSTE
- Ilmastointi
- Yksiosainen vääristämätön lasi
- Fingertip-ohjaimet

NOSTA TEHOKKUUS UUELLE TASOLLE

- Luotettava Stage V Cummins B -sarjan moottori
- Parannettu polttoainetalous
- Ei EGR-järjestelmää
(pakokaasupäästöjen vähennys)
- Uusi lisätty DPF
- Päivitetty ZF-vaihteisto
- Kuorman tunnistava hydraulikka
- Moottorin tehon valintapainike
- Parempi näkyvyys tuottavuuden parantamiseksi
- Kessler-etuakseli





NOSTA TURVALLISUUS UUELLE TASOLLE

- 3-jatkeinen TS-masto laajemmalla näkökentällä
- Isompi lasipinta-ala
- Peruutuskamera
- Lämmitetty sivupeili
- Salasana moottorin käynnistämiseen
- Automaattinen seisontajarru
- OPSS-järjestelmä
- Ajonopeusrajoitus
- Tien kaltevuuden varoitushälytys

NOSTA HUOLTO UUELLE TASOLLE

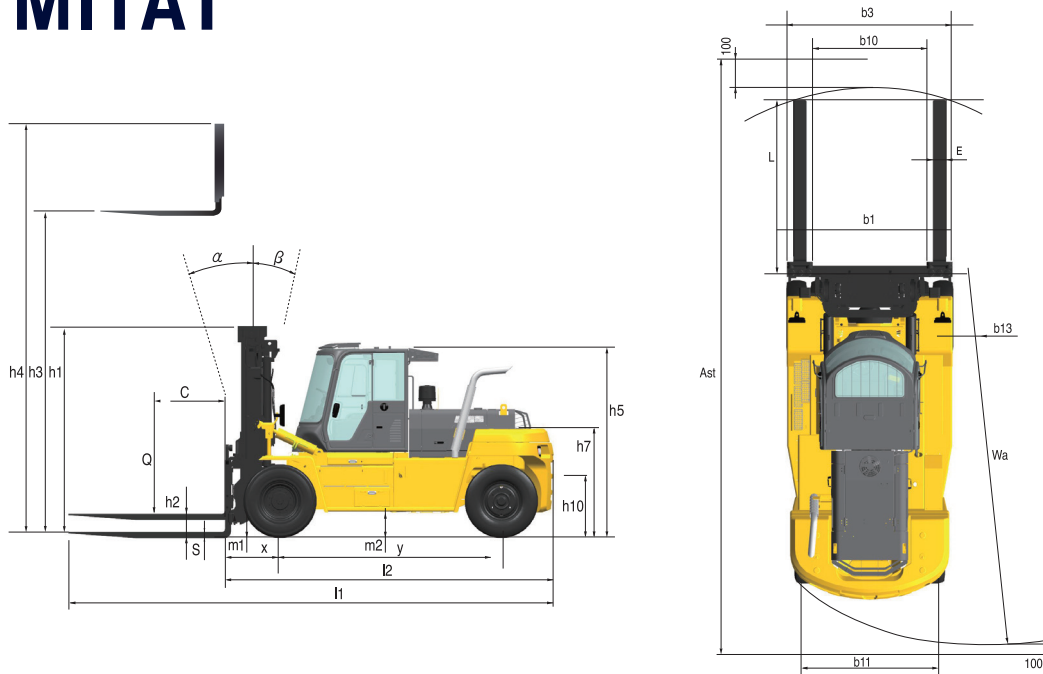
- Hi MATE -etähallintajärjestelmä
 - ECD (moottorin yhdistetty vianetsintä)
 - Mobile Fleet -sovellus
- Helppopääsyinen kallistuva hytti
- Pitempään kestävä polttoainesuodatin
- Maan tason rutiinihuolto
- Säiliötön kompressori
- Automaattinen DPF- & SCR-regenerointi

180/250D-9V/300D-9VC

TEKNISET TIEDOT

TÄRKEIMMÄT OMINAISUUDET						
Valmistaja (lyhenne)	1,1			Hyundai	Hyundai	Hyundai
Valmistajan tyyppimerkintä	1,2			180D-9V	250D-9V	300D-9V
Tyyppi: sähkö (akku tai verkkovirta), diesel, bensiini, polttoakaasu	1,3			Diesel	Diesel	Diesel
Ajotyyppi: käsi, kävely, seisoen, istuen, keräilytrukki	1,4			istuen	istuen	istuen
Nostokapasiteetti / nimelliskuormitus	1,5		kg	18 000	25 000	30 000
Kuorman painopisteen etäisyys	1,6	C	mm	900	1 200	800
Kuorman painopisteen etäisyys vetoakselin keskeltä haarukkaan	1,8	x	mm	999	1 147	1 147
Akseliväli	1,9	y	mm	3 750	4 250	4 250
Käyttöpaino	2,1		kg	25 826	38 780	38 840
Akselipaino kuormattuna edessä/takana	2,2		kg	39 953 / 3 874	58 307 / 5 473	63 180 / 5 660
Akselipaino ilman kuormaa edessä/takana	2,3		kg	12 838 / 12 988	19 501 / 19 279	19 437 / 19 403
Renkaat: umpikumi, erittäin joustava, ilma, polyuretaani	3,1			Ilma	Ilma	Ilma
Rengaskoko edessä	3,2			12.00 R20	14.00-24-32PR	14.00-24-32PR
Rengaskoko takana	3,3			12.00 R20	14.00-24-32PR	14.00-24-32PR
Pyörät, lkm edessä/takana (x = vetävät pyörät)	3,5			4x2	4x2	4x2
Kulutuspinta edessä	3,6		mm	1 848	2 212	2 212
Kulutuspinta takana	3,7		mm	2 025	2 140	2 140
Maston/haarukkakelkan kallistus eteen/taakse	4,1	α / β	aste	10 / 10	12 / 10	12 / 10
Korkeus masto alas laskettuna	4,2	h1	mm	3 700	3 870	3 870
Vapaanosto	4,3	h2	mm	0	0	0
Nostokorkeus	4,4	h3	mm	4 020	4 040	4 040
Korkeus masto ylös nostettuna	4,5	h4	mm	5 655	5 837	5 837
Turvakaaren (hytti) korkeus	4,7	h5	mm	2 995	3 278	3 278
Istuinkorkeus / seisomakorkeus suht. sip-pisteeseen	4,8	h7	mm	1 826	2 150	2 150
Kytäkentäkorkeus	4,12	h10	mm	67,1	572	572
Kokonaispituus	4,19	l1	mm	8 045	8 847	8 847
Pituus haarukoiden etupintaan asti	4,20	l2	mm	5 595	6 397	6 397
Kokonaisleveys	4,21	b1	mm	2 540	3 069	3 069
Haarukoiden mitat	4,22	$l \times e \times s$	mm	100x250x2 450	110x250x2 450	110x250x2 450
Haarukkakelkka iso 2 328, luokka/tyyppi a, b	4,23			-	-	-
Haarukkakelkan leveys	4,24	b3	mm	2 540	2 950	2 950
Maavara maston alla, kuormattu	4,31	m1	mm	245	300	300
Maavara akselivälin keskellä	4,32	m2	mm	356	445	445
Käytävän leveys kuormalavoja varten 1 000 × 1 200 lava poikittain	4,34,1	Ast	mm	8 983	9 592	9 592
Käytävän leveys kuormalavoja varten 800 × 1 200 pitkittäin	4,34,2	Ast	mm	8 983	9 592	9 592
Kääntösäde	4,35	Wa	mm	5 334	5 830	5 830
Pienin nivelkohdan etäisyys	4,36		mm	2 048	2 030	2 030
Ajonopeus kuormalla / ilman kuormaa	5,1		km/h	34,2 / 36,9	27,4 / 30,7	26,4 / 30,3
Nostonopeus kuormalla / ilman kuormaa	5,2		mm/s	380 / 400	250 / 265	240 / 265
Laskunopeus kuormalla / ilman kuormaa	5,3		mm/s	450 / 395	380 / 265	380 / 265
Vetovoima kuormalla / ilman kuormaa	5,5		N	-	-	-
Suurin vetovoima kuormalla / ilman kuormaa	5,6		N	149 354 / 140 416	214 227 / 203 533	222 104 / 209 230
Nousukyky kuormalla / ilman kuormaa	5,7		%	-	-	-
Suurin nousukyky kuormalla / ilman kuormaa	5,8		%	32,3 / 30,3	32,5 / 28,8	29,9 / 26,7
Kiihdytysaika, kuormalla / ilman kuormaa	5,9		s	-	-	-
Käyttöjarru	5,10			Hydraulinen	Hydraulinen	Hydraulinen
Moottorin valmistaja/tyyppi	7,1			CUMMINS / B6.7	CUMMINS / L9	CUMMINS / L9
Moottorin teho ISO 1 585:n mukaan	7,2		kW/rpm	209 / 2 200	242 / 2 100	242 / 2 100
Suurin vääntömomentti	7,3		kgf m/rpm	117 / 1 500	166,9/1 100	166,9/1 100
Sylinteriluku/iskutilavuus	7,4		EA/cm ³	6 / 6 690	6	6
Polttoaineenkulutus, vdi-menetelmä	7,5		bar	12,7	23,6	23,6
Käytön ohjaustyyppi	8,1		LPM	Power Shift	Power Shift	Power Shift
Käyttöpaine, järjestelmä/työlaitteet	8,2		dB (A)		220 / 195	220 / 195
Työlaitteiden öljymäärä	8,3				100	100
Melutaso kuljettajan korvan tasolla, DIN 12 053	8,4				73,5	73,5
Perävaunukytin, DIN-tyyppi	8,5			Tappi	Tappi	Tappi

MITAT

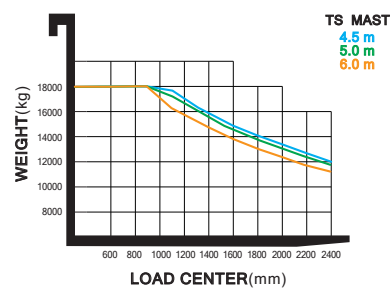
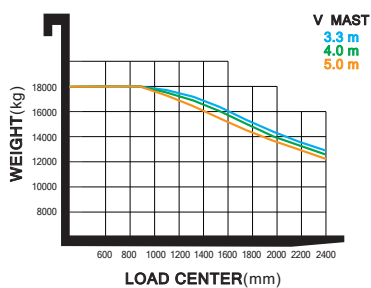


180D-9V

MASTON TEKNISET TIEDOT

180D-9V-MASTO

Maston tyyppi	Haarukan maksimikorkeus (mm)	Kokonaiskorkeus (Laskettu) mm	Vapaanostokorkeus (mm)	Maston kallistus (astetta)		Nostokapasiteetti 900 mm LC	Trukin paino (Ilman kuormaa) (kg)
				ETEENPÄIN	TAAKSEPÄIN		
2-jatkeinen ilman vapaanostoa	V300	3 020	3 200	0	10	18 000	25 114
	V330	3 320	3 350	0	10	18 000	25 242
	V350	3 520	3 450	0	10	18 000	25 318
	V400	4 020	3 700	0	10	18 000	25 689
	V450	4 520	3 950	0	10	18 000	25 835
	V500	5 020	4 200	0	10	18 000	26 212
	V550	5 520	4 450	0	10	18 000	26 426
	V600	6 020	4 700	0	10	18 000	26 641
3-jatkeinen Täysi vapaanosto	V650	6 520	4 950	0	10	18 000	26 838
	V700	7 020	5 200	0	10	18 000	27 028
	TS460	4 634	2 950	1 538	10	18 000	26 498
	TS508	5 084	3 100	1 688	10	18 000	26 670
	TS538	5 384	3 200	1 788	10	18 000	26 841
	TS568	5 684	3 300	1 888	10	18 000	26 933
	TS600	6 044	3 420	2 008	10	18 000	27 070
	TS658	6 584	3 600	2 188	10	18 000	27 264
TS700	7 034	3 750	2 338	10	10	17 960	27 413

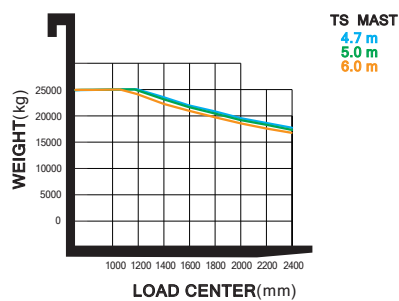
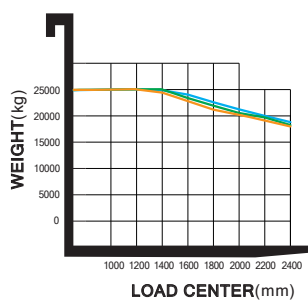


250D-9V

MASTON TEKNISET TIEDOT

250D-9V-MASTO

Maston tyyppi		Haarukan maksimikorkeus (mm)	Kokonaiskorkeus (Laskettu) mm	Vapaanostokorkeus (mm)	Maston kallistus (astetta)		Nostokapasiteetti 600 mm LC	Trukin paino (Ilman kuormaa) (kg)
					ETEENPÄIN	TAAKSEPÄIN		
2-jatkeinen ilman vapaanosto	V345	3 486	3 593	0	12	10	25 000	38 201
	V400	4 040	3 877	0	12	10	25 000	38 780
	V450	4 540	4 127	0	12	10	25 000	39 058
	V500	5 040	4 377	0	12	10	25 000	39 350
	V550	5 540	4 627	0	12	10	25 000	39 629
	V600	6 040	4 877	0	12	10	25 000	40 213
	V650	6 540	5 127	0	12	10	24 900	40 526
3-jatkeinen Täysi vapaanosto	V700	7 040	5 377	0	12	10	24 450	40 815
	TS470	4 712	3 400	746	10	10	25 000	41 286
	TS500	5 012	3 500	796	10	10	24 900	41 532
	TS530	5 312	3 600	846	10	10	24 600	41 739
	TS560	5 612	3 700	896	10	10	24 400	41 910
	TS600	6 016	3 835	963	10	10	24 100	42 143
	TS650	6 512	4 000	1 046	10	10	23 600	42 436

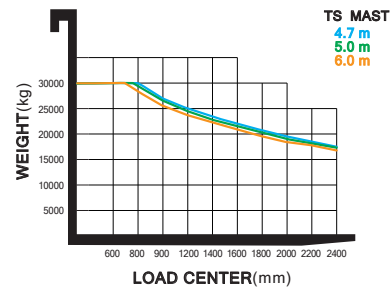
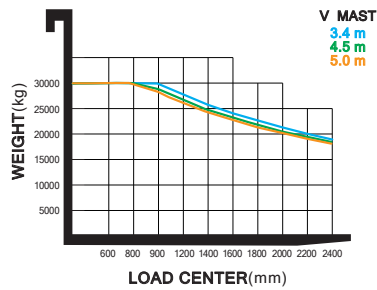


300D-9VC

MASTON TEKNISET TIEDOT

300D-9V-MASTO

Maston tyyppi		Haarukan maksimikorkeus (mm)	Kokonaiskorkeus (Laskettu) mm	Vapaanostokorkeus (mm)	Maston kallistus (astetta)		Nostokapasiteetti 600 mm LC	Trukin paino (Ilman kuormaa) (kg)
					ETEENPÄIN	TAAKSEPÄIN		
2-jatkeinen ilman vapaanosto	V345	3 486	3 593	0	12	10	30 000	38 201
	V400	4 040	3 877	0	12	10	30 000	38 780
	V450	4 540	4 127	0	12	10	30 000	39 058
	V500	5 040	4 377	0	12	10	30 000	39 350
	V550	5 540	4 627	0	12	10	30 000	39 629
	V600	6 040	4 877	0	12	10	30 000	40 213
	V650	6 540	5 127	0	12	10	29 800	40 526
3-jatkeinen Täysi vapaanosto	V700	7 040	5 377	0	12	10	29 200	40 815
	TS470	4 712	3 400	746	10	10	30 000	41 286
	TS500	5 012	3 500	796	10	10	29 400	41 532
	TS530	5 312	3 600	846	10	10	29 000	41 739
	TS560	5 612	3 700	896	10	10	28 700	41 910
	TS600	6 016	3 835	963	10	10	28 300	42 143
	TS650	6 512	4 000	1 046	10	10	27 700	42 436



VAKIO-/LISÄVARUSTEET

HYTTI JA SISÄTILAT	180D-9V	250D-9V	300D-9VC
Uusi hytti	•	•	•
Pyyhin yläkunnalle			
Ilmastointi ja lämmitin*	•	•	•
Istuin			
Pitkä takaistuin - täysjousitus	•	•	•
Istuinvaihtoehdot - Ilmajousitus & kääntyvä istuin, nahkaistuin, lämpö			
Istuimen lisävarusteet - oranssi vyö, käsinoja, solkikatkaisin	•	•	•
Vipu			
Vipu – yleinen	•	•	•
Fingertip			
Bluetooth-radio	•	•	•

*Ilmastointijärjestelmä sisältää kylmäainetta R134a, joka on fluorattu kasvihuonekaasu. (Ilmaston lämpenemispotentiaali: 1 430) Järjestelmä sisältää 0,55 kg kylmäainetta, joka vastaa 0,787 tonnia CO₂-ekvivalenttittomia.

MASTO JA LISÄLAITE	180D-9V	250D-9V	300D-9VC
Masto			
Vakiomasto	V400	V400	V400
2-jatkeinen masto	•	•	•
3-jatkeinen masto			
Haarukka			
Vakiohaarukka	2 440 mm	2 440 mm	2 440 mm
Haarukavaihtoehdot - 1 200 – 2 600 mm haarukka			
Kelkka			
Akseli(tappi) tyyppi Kelkka	•	•	•
Kelkkavaihtoehdot			
Akseli	•	•	•
Liukuva			
Liukuva & pidin			
Yksinkertainen tyyppi			
Työlaite			
Yhdysrakenteinen sivusiirto			
Haarukoiden asetinlaite – itsenäinen, synkronoitu			
Sivusiirto & asetinlaite – itsenäinen, synkronoitu	•	•	•

HYDRAULINEN	180D-9V	250D-9V	300D-9VC
4-karainen MCV + kiinnitetyt putket V400-mastoa varten	•	•	•
MCV-vaihtoehdot – 5 karaa			
Kiinnitetyt putket kaikille MCV-venttiileille ja mastoille			

RENGAS	180D-9V	250D-9V	300D-9VC
Ilmarenkaat	•	•	•
Renkasvaihtoehdot - umpirenkaat			

NÄKYVYYS	180D-9V	250D-9V	300D-9VC
Valaistus			
Työvalo - etu & taka LED	•	•	•
Peili			
Vasen & oikea taustapeili & panoraamapeili	•	•	•
Lämmitetty vasen & oikea taustapeili			
Kamera			
Peruutuskamera			

MUKAVUUS	180D-9V	250D-9V	300D-9VC
Automaattikallistus			
Kuorman tunnistin	•	•	•
Kuorman tunnistin & kulma-anturi			
Paineakku			
Yksisuuntainen tuuletin	•	•	•

TURVALLISUUS	180D-9V	250D-9V	300D-9VC
Turvavöen käytön lukitusjärjestelmä	•	•	•
LED-varoitusvalo			

MUUT	180D-9V	250D-9V	300D-9VC
Paineilmakompressori			
Kannen alla			
Öljy - VG46	•	•	•
Hi MATE (yleinen)			
Hi MATE (premium)			

- Vakio
- X Ei saatavilla

Vakio- ja lisävarusteissa voi olla eroja. Pyydä lisätietoja Hyundai-myyjältäsi.

Koneen malli/rakenne saattaa vaihdella kansainvälisten standardien mukaan.

Kuvissa saattaa näkyä työlaitteita ja lisävarusteita, jotka eivät ole saatavilla alueellasi.

Materiaaleihin ja teknisiin tietoihin voidaan tehdä muutoksia ilman ennakoilmoitusta.



HYUNDAI

Teknisiin tietoihin ja rakenteeseen voidaan tehdä muutoksia ilman ennakoilmoitusta.
Hyundai Material Handling Europan tuotteiden kuvissa saattaa näkyä muita kuin vakiolaitteita.
Tämä esite on tarkoitettu vain Euroopan markkinoille.

Hyundai Construction Equipment Europe NV
Hyundailaan 4, 3980 Tessenderlo, Belgia
Puh: (+32) 14-56-2200 Fax: (+32) 14-59-3405

MOVING YOU FURTHER

Ota yhteyttä Hyundai-myyjääsi.
hyundai-mh.eu