

**PACKED WITH
SMARTNESS**

STAGE



35/40/45D/50DN-9VB
kuormituksen painopiste 600 mm
40/45D/50DN-9VC
kuormituksen painopiste 500 mm



TALOUDELLINEN MOOTTORI
(POLTTOAINEENKULUTUS -33 %)



**INTEGROITU
HYUNDAI-VOIMALINJA**



**KUORMAN TUNNISTAVA
MÄNTÄPUMPPU (REXROTH)**



**TÄYDEN HALLINNAN
MONITOIMINÄYTTÖ**



**PARAS
VAKIOTAKUU**

STAGE V JA ENEMMÄN

Hyundain uusi 9VB/VC-sarja on älykäs materiaalinkäsittelyyn tarkoitettujen dieseltrukkien sukupolvi, joka alittaa uusimmat eurooppalaiset Stage V -päästörajoitukset. Ja se on paljon muutakin!

Hyundain mission "Moving you Further" mukaisesti suunnittelijoidemme tavoitteena oli **nostaa asiakastyytyväisyys uudelle tasolle parhaalla suorituskyvyllä ja tuottavuudella**, parannetulla **käyttömukavuudella**, paremmalla **turvallisuudella** sekä **edistyksellisellä käytettävyyssajan hallinnalla**.

Uusissa 9VB/VC-trukeissa on kestävä design ja runsaasti suorituskykyä parantavia ominaisuuksia, joiden avulla hallitset helposti kaikki logistiikkaan liittyvät haasteet.

**PA
S**



**ACKED WITH
SMARTNESS**

Tuottavuus ja tehokkuus

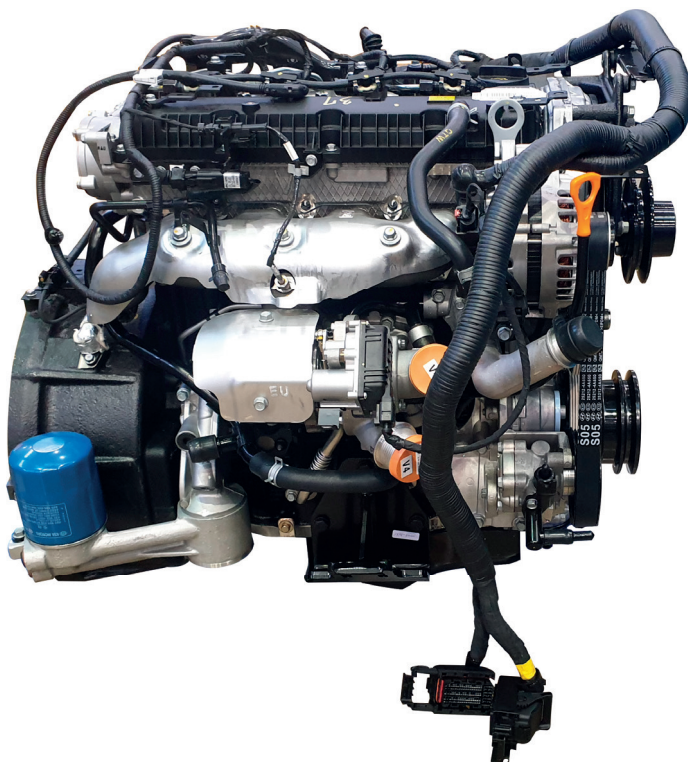
KORKEA TYÖTEHO JA POLTTOAINETALOUDELLISUUS ALENTAVAT KÄYTTÖKULUJA

Hyundain suunnittelijat ovat kaikin keinoin pyrkineet vähentämään asiakkaiden kustannuksia ja parantamaan tuottavuutta. Hyundai jatkaa luotettavan teknologian perinteitä optimoidulla moottorilla ja voimalinjalla, jotka on kehitetty erityisesti työkoneita varten. Yhdessä ne tuottavat ennennäkemättömän suorituskyvyn ja työtehon.

Ennennäkemätön polttoainetalous UUTUUS



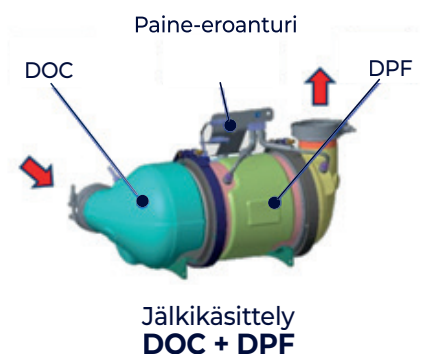
9VB/VC-sarja on varustettu tehokkaalla 2,9 L HMC D4CC -dieselmoottorilla, joka tuottaa 55 kW tehon ja samalla alittaa uusimmat eurooppalaiset Stage V -päästörajoitukset. Se tarjoaa myös **merkittäviä kustannussäästöjä** erinomaisella suorituskyvyllä ja pienellä polttoaineenkulutuksella.



- HMC D4CC -moottori, jossa on optimaalinen iskutilavuus, on varustettu elektronisella EGR-venttiilillä, yhteispaineruiskutuksella, tehokkaalla VGR-turboahtimella ja pakokaasun jälkikäsittelylaitteella (DOC + DPF).
- DPF-regenerointi toimii automaattisesti.
- Regenerointi pysäköitynä voidaan aktivoida manuaalisesti milloin vain.
- Kuljettaja voi kytkimen avulla estää regeneroinnin (kuumat pakokaasut), kun työskennellään mahdollisesti palovaarallisella alueella.

Polttoainetalous
33% ↑

Työnkulku
4% ↑

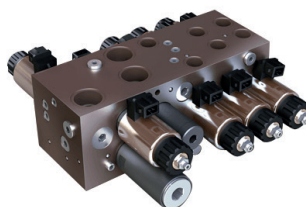


Kuorman tunnistava Rexroth-mäntäpumppu UUTUUS

Moottoriin on yhdistetty Rexrothin säädettävä, kuorman tunnistava mäntäpumppu ja Buchholzin uusi pääohjausventtiili (MCV, mekaaninen tai fingertip). Tämä hydraulijärjestelmä, joka perustuu virtaustarpeeseen, vähentää voimanottoa moottorista ajon aikana ja samalla polttoainetaloudellisuus paranee. Pumpun suuremman tehon ansiosta kaikkien hydraulitoimintojen työnopeus on noussut. Seurauksena on parempi tuottavuus ja pienemmät kustannukset alla olevan kuvauksen mukaisesti.

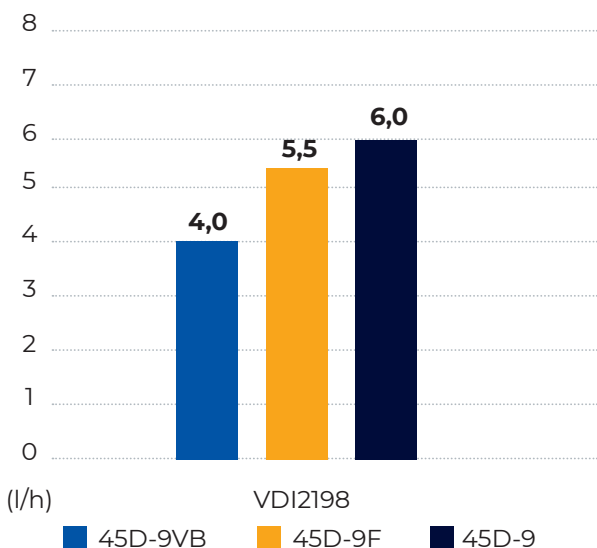


Säädettävä mäntäpumppu



Kuorman tunnistava MCV

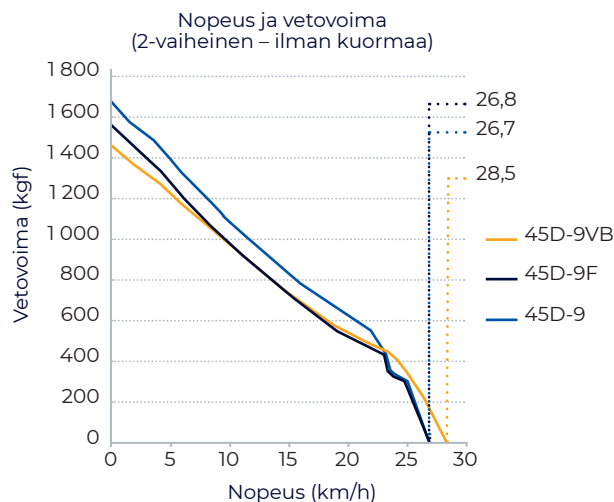
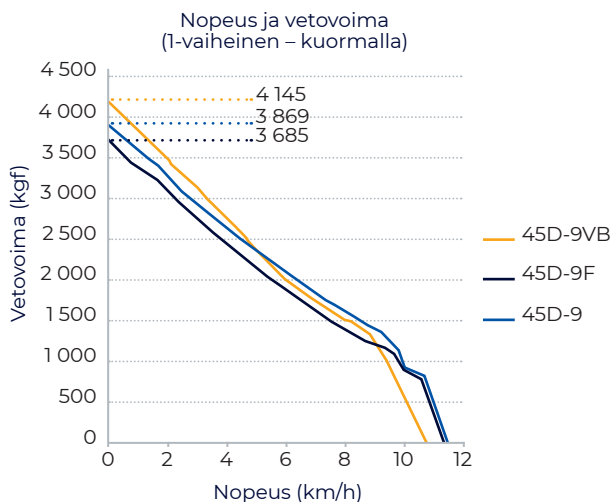
Polttoaineenkulutus



	Perustuu VDI2198:aan	81 %	100 %	109 %
Hydraulijärjestelmä		Kuorman tunnistava	Vapaa virtaus	Vapaa virtaus
MOOTTORI	Valmistaja	HMC	KUBOTA	Cummins
	Malli	D4CC	V3800-TIE4	QSF-3.8
	Päästörajoitukset	Stage 5	Tier-4 Final	Tier-4 Final
	Nimellisteho (hv / 1/min)	74/2 200	75,3/2 200	102/2 200
	MAX vääntö (kg-m / 1/min)	34,5/1 500	31,6/1 500	42,3/1 600
	Iskutilavuus (cm³)	2 891	3 769	3 726

Suorituskyky

Uusi 35-50DN-9VB/VC-sarja, jossa **moottorin teho on 38 % pienempi** kuin aiemmassa tehokkaassa versiossa, saavuttaa **suuremman maksiminopeuden ja vetovoiman**.

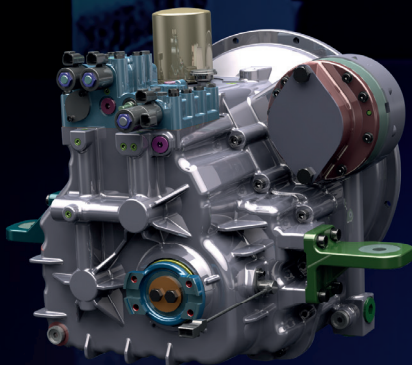


Tuottavuus ja tehokkuus

TUNNUSTETTUA YLIVOIMAA: HYUNDAIN KEHITTÄMÄ VOIMALINJA

UUTUUS Vaihteisto ja vetoakseli ovat kokonaan Hyundai Core Motionin kehittämät parempaa kestävyyttä ja käytettävyyttä varten.

- Kytkinpaketti tehostaa voimansiirtokykyä 25 %. Vaihteiston suurempi öljytilavuus antaa paremman tehokkuuden raskaissa käyttöolosuhteissa.



- Uudessa vaihteistossa on automaattinen 2-nopeuksinen eteenpäinvaihtotoiminto.
- Vaihteenvälitsinta ohjaa ohjausyksikkö (MCU), ja sitä voidaan säätää monitoiminäytössä.
- Peruutusvaihte on yksinopeuksinen.



UUTUUS Akseliväliä on suurennettu vakauden ja turvallisuuden parantamiseksi 30 mm mallissa 35D-9VB-40DN-9VB/VC ja 100mm mallissa 45-50DN-9VB/VC.

KATTAVA DIAGNOSTIIKKA VARMISTAA SUJUVAN TOIMINNAN JA VÄHENTÄÄ KUSTANNUKSIA

- UUTUUS 9VB/VC-sarjassa on kehittynyt ja helpokäyttöinen värimonitoiminäyttö, joka mahdollistaa kattavat asetukset, diagnostiikan sekä huollon seurannan. Lisäksi saatavilla on muita ominaisuuksia, kuten **DCSR-järjestelmä, joka estää suunnanvaihdon suurella nopeudella.** DCSR-järjestelmä vähentää renkaiden kulumista ja suojaa vaihteistoa, mikä vähentää käyttö- ja huoltokustannuksia.



- UUTUUS Vetoakselissa on **planeetta-alennusvaihte,** joka sietää suuria vääntömomentin vaihteluita. Öljytilavuutta on lisätty 10 % märkälevyjarrujen tehon ja kestävyysparantamiseksi. Märkälevyjarrun parannettu kestävyys ja pitkät huoltovälit **alentavat myös huoltokustannuksia ja lyhentävät käyttökatkoja.**



Kuljettajan mukavuus

ERINOMAINEN ERGONOMIA LISÄÄ TUOTTAVUUTTA JA KÄYTTÖMUKAVUUTTA

Ohjaamo on suunniteltu mukavaksi työskentelytilaksi, joka tehostaa tuottavuutta ja vähentää väsymistä vaativissakin olosuhteissa. Tärkeimmät hallintalaitteet ovat helposti käsillä ja lisävarusteiden avulla ohjaamo voidaan räätälöidä tarpeiden mukaiseksi.



Parantunut näkyvyys ja mukavuus ohjaamossa

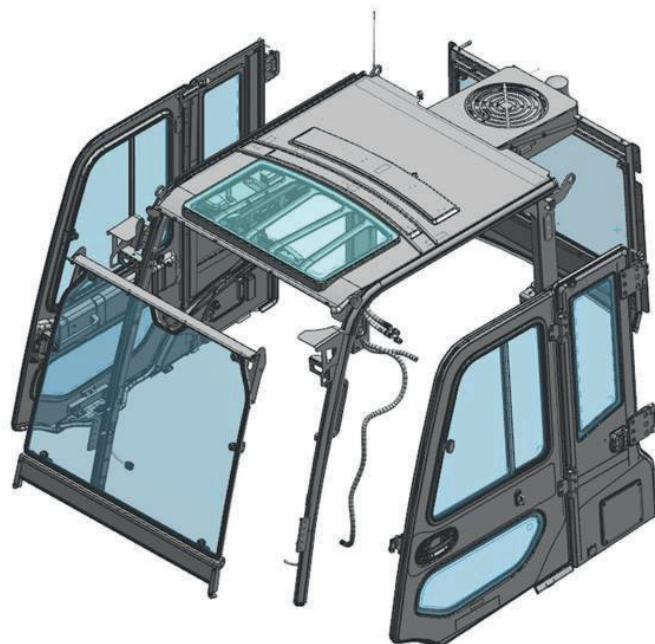
Masto, kelkka ja turvakaari on suunniteltu tarjoamaan kuljettajalle **parhaan näkyvyyden** ja **työskentelyvarmuuden**, jotka yhdessä kasvattavat työtehoa.

Vakiovarusteena oleva **korkealaatuinen Grammer-istuin** tarjoaa mukavan ajoasennon koko päiväksi, myös vaativissa olosuhteissa.

Tilava, kelluvarakenteinen ohjaamo on saatavilla ilmastoinnilla ja/tai lämmittimellä:

- Osittaisena ohjaamona
- 1- tai 2-ovisena

Ohjaamo on varusteltu useilla ilmaventtiileillä, jotka huolehtivat riittävästä ilmanvaihdosta myös kylmillä ja kosteilla ilmoilla.





Uusi moottori ja kuormantunnistava hydraulijärjestelmä **vähentävät melua ja värinöitä** ja parantavat merkittävästi kuljettajan mukavuutta ja tuottavuutta.

Värinät
39% ↓

Ohjaamon melu
63% ↓

"Trukin käytön sujuvuus ja äänettömyys on vaikuttavaa. Ajokokemus on täysin erilainen!"

LED-valot **LISÄVARUSTE**



LED-valot varmistavat hyvän näkyvyyden kaikissa tilanteissa.



Pienempi ohjauspyörä **UUTUUS**

Ohjauspyörän 70 mm pienempi halkaisija on **kuljettajalle vaivattomampi**, ja Danfossin 4. sukupolven Orbitrol-ohjausyksikkö **vähentää melua ja parantaa kääntyvyyttä**.

Edut:

1. Pienempi kääntösäde
2. Mukavampi käyttää ja vähentää käden väsymistä



Säädettävä ohjauspylväs

Ohjauspylväs voidaan säätää mukavimpaan käyttöasentoon helposti kahvan avulla.

Kuljettajan mukavuus

TÄRKEIMMÄT TOIMINNOT SORMENPÄIDEN ULOTTUVISSA

Edistyksellinen monitoiminäyttö helpottaa kaikkien tärkeimpien toimintojen hallintaa ja säätöä. Luokkansa parasta käyttöherkkyyttä varten nämä Stage V -trukit voidaan lisäksi varustaa hydraulikan Fingertip-ohjauksella, jolla saadaan optimaalinen käyttö ja parempi tuottavuus.



Kehittynyt monitoiminäyttö **UUTUUS**

Edistyksellinen monitoiminäyttö helpottaa koneen asetusten määrittystä, diagnostiikkaa sekä huoltoa. Kaikki **asetukset voidaan syöttää suoraan monitoiminäytössä**, eikä ulkoista tietokonetta tarvita.

- Tärkeimmät toiminnot: OPSS, DPF-ohjaus, huolto, kello, käyttötuntimittari, polttoaine, lämpötila, ajosuunta ja käytössä oleva vaihde.
- Asetukset ja diagnostiikka: suurin ajonopeus, huoltotoimintojen hallinta, moottorin vikadiagnostiikka, salasanan asetus.
- Lisätoiminnot (lisävaruste): peruutuskamera, kuorman merkkivalo, maston keskitys (eteen-taakse).

Edellä mainittuja toimintoja varten monitoiminäytössä on valittavissa 13 eri kieltä.



"Ohjaamo on erittäin mukava – kaikki on helposti käsillä. Trukki on täysin hallinnassani enkä väsy työpäivän aikana. Hydrauliiikan Fingertip-ohjaus on lisävaruste, mutta mielestäni se kannattaa ehdottomasti valita: se on niin helppokäyttöinen, erittäin tarkka ja täysin ohjelmoitavissa."

Tarkka Fingertip nopeuttaa toimintaa **LISÄVARUSTE**



Huippuluokan Fingertip-ratkaisun tarjoaa Hyundain kumppani **Buchholz**.

- Kaikkien toimintojen nopeudet voidaan ohjelmoida monitoiminäytössä.
- Fingertip-toimintojen vasteaikaa (enintään 0,1 s) ja hienosäätömahdollisuuksia on parannettu entisestään ensiluokkaisella ohjainjärjestelmällä.
- Suunnanvaihtokytkin on ergonomisesti yhdistetty Fingertip-konsoliin käyttömukavuuden lisäämiseksi.

Kehittyneemmät toiminnot



- Käsikäyttövivut ovat kuljettajan olottuvilla istuimen vieressä.
- Suunnanvaihtokytkin on ergonomisesti yhdistetty nosto/laskuvipuun.
- Uusi Buchholz MCV -pääohjausventtiili antaa paremman hallittavuuden ja suuremmat työskentelynopeudet, mikä lisää tuottavuutta.

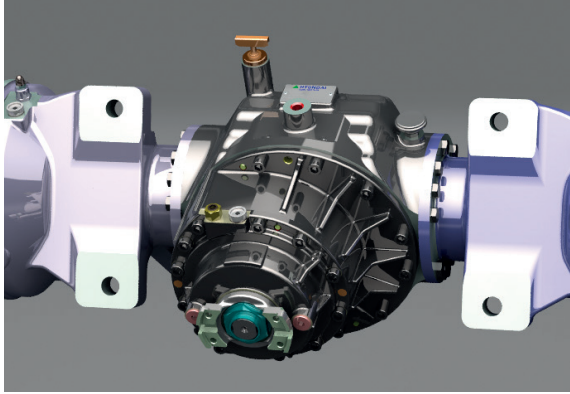
Turvallisuus

TURVALLISEMPAA TYÖYMPÄRISTÖÄ

Yksityiskohdilla, kuten lisävarusteisella **turvavyön käytön lukitusjärjestelmällä**, voi olla huomattava merkitys työturvallisuudelle. Tämä uusi ominaisuus suojelee kuljettajaa estämällä kaikki toiminnot, kunnes turvavyö on kiinnitetty. Kaikki nämä ominaisuudet auttavat turvallisen työympäristön ja mahdollisimman suuren tuottavuuden saavuttamisessa.



Automaattinen seisontajarru ja mäkilähtöavustin



Seisontajarru kytkeytyy automaattisesti, kun virta katkaistaan, jotta vältetään inhimillisten erehdysten aiheuttamilta onnettomuuksilta. Mäkilähtöavustin (HAC) estää taaksepäin rullaamisen, kun lähdetään uudelleen liikkeelle kaltevilla pinnalla.

OPSS (kuljettajan läsnäolon tunnistus)



AJOLUKITUS

NOSTOLUKITUS

KALLISTUSLUKITUS

OPSS-järjestelmä ehkäisee onnettomuudet estämällä ajon, noston ja kallistuksen **automaattisesti**, kun **kuljettaja poistuu istuimelta**. Se toimii automaattisen seisontajarrun kanssa ja lisää työskentelyn turvallisuutta.

Trukin asennon varoitus



Trukia ajettaessa ohjausyksikkö (MCU) tunnistaa pituus- ja poikittaissuuntaiset liikkeet ja **varoittaa kuljettajaa, jos esiasetetut arvot ylittyvät**.

Peruutuskamera **LISÄVARUSTE**



Peruutuskamera on integroitu monitoiminäyttöön, ja se voidaan **aktivoida painikkeella tai automaattisesti ajamalla taaksepäin**.

Salasanalla suojattu käynnistys

Koneen käyttöä voidaan rajoittaa määrittämällä salasana. Tällä **estetään varkaudet tai onnettomuudet**, jotka voivat aiheutua koneen luvattomasta käytöstä.

Huollettavuus

SUUNNITELTU HELPPOA JA NOPEAA HUOLTOA VARTEN

Hyundai 9VB/VC -sarjan filosofiaan kuuluu myös nopean ja vaivattoman huollon tuoma mielenrauha. Näiden trukkien kunnossapito on suunniteltu mahdollisimman käteväksi. Kaikki komponentit ja materiaalit on optimoitu pitkää ja huoletonta käyttöikää varten.



Helppo huollettavuus

Konepeiton suuri avautumiskulma ja ilman työkaluja irrotettavat paneelit lyhentävät **trukkien käyttökatoja**, kun säännöllistä huoltoa vaativat kohteet ovat hyvin esillä.

Moottorin diagnostiikka ja huoltojen ajoitus

✘ Maintenance				
Engine Failure History				▶
Maintenace Management				▶
Signal Status				▶
User Password Change				▶

✘ Maintenance Management				
Item	Interval	Elapse	Count	Alarm
Axle Gear Oil	100	105	0	●
Transmissing Oil	100	105	0	●
Filter	100	105	0	●
Tank Air Breathe...	250	105	0	●
Engine Oil	500	105	0	●
Element	500	105	0	●

Moottorin vikakoodit voidaan tarkistaa monitoiminäytöstä **ilman erillistä diagnostiikkatyökalua**. Kulutusosien vaihtoajat asetetaan monitoiminäytössä, ja niistä ilmoitetaan kuljettajalle 30 tuntia ennen määräaikaishuoltoa.

Irrotettava jäähdyttimen suojuus



Jäähdyttimeen päästään käsiksi irrotettavan yläsuojuksen kautta **käyttökatojen lyhentämiseksi jäähdytysnesteen tarkistuksen ja lisäyksen sekä jäähdyttimen puhdistuksen yhteydessä**.

Jälkikäsitteilylaitteen helppo tarkastus



Vastapainon suurikokoisen aukon ansiosta **vastapainoa ei tarvitse irrottaa** jälkikäsitteilylaitteen tarkastusta tai vaihtoa varten.

Kätevä pakokaasujen jälkikäsitteilylaite

Automaattista DPF:n regenerointitoimintoa tukee hydraulilaite, joka ylläpitää pakokaasun lämpötilaa DPF:n toiminnan varmistamiseksi.

Vesi- ja pölytiivis sulake- ja releasia



Kaikki sulakkeet ja releet on keskitetty kolmeen rasiaan, joissa on **parannettu vesi- ja pölysuojaus, luokitus IP65**. Rasiat ovat **helposti käsillä** moottoripeiton alla.

Pähkinänkuoressa

9VB/VC-SARJA

Tuottavuus ja tehokkuus

- Stage V 2.9L HMC D4CC -dieselmoottori **UUTUUS**
- Säädetty, kuorman tunnistava Rexroth-mäntäpumppu **UUTUUS**
- Buchholzin MCV-pääohjausventtiili (mekaaninen tai fingertip) **UUTUUS**
- Hyundaiin kehittämä voimalinja **UUTUUS**
- Paremmat vetoakselit **UUTUUS**
- Pidempi akseliväli **UUTUUS**
- Kehittynyt monitoiminäyttö **UUTUUS**



Kuljettajan mukavuus

- Tilava, kelluvarakenteinen ohjaamo ilmastoinnilla ja/tai lämmittimellä
- LED-valot **LISÄVARUSTE**
- Ensiluokkainen Grammer-istuin
- Pienempi ohjauspyörä **UUTUUS**
- Säädetty ohjauspylväs
- Kehittynyt monitoiminäyttö **UUTUUS**
- Tarkka Fingertip-ohjaus **LISÄVARUSTE**
- Kehittyneemmät toiminnot



Turvallisuus

- Automaattinen seisontajarru
- Mäkilähtöavustin (HAC)
- Kuljettajan läsnäolon tunnistus (OPSS)
- Trukin asennon varoitus
- Peruutuskamera **LISÄVARUSTE**
- Salasanalla suojattu käynnistys

Huollettavuus

- Konepeitto, jolla on suuri avautumiskulma
- Irrotettava jäähdyttimen suojuus
- Vesi- ja pölytiivis sulake- ja relerasia
- Moottorin diagnostiikka ja huoltojen ajoitus
- Kätevä pakokaasujen jälkikäsittelylaite

Varaosat ja takuut

HYUNDAIN ALKUPERÄISOSAT JA TAKUUT: PARAS TAPA SUOJATA SIJOITUSTASI

Hyundain alkuperäiset osat, lisävarusteet ja takuuhjelmat on suunniteltu suojaamaan sijoitustasi. Ne lisäävät käytettävyyss aikaa ja ylläpitävät koneidesi suorituskykyä, mukavuutta ja käytettävyyttä.

Johtava Stage V -trukkien vakiotakuu!

Hyundain takuu antaa turvaa, jonka avulla voit kehittää liiketoimintaasi turvallisesti ja luottavaisin mielin.

Markkinoiden paras vakiotakuu

Lisävarmuutta ja asiakkaidemme luottamuksen varmistamiseksi tarjoamme kaikkiin uusiin Stage V -malleihin trukkimarkkinoiden parhaat takuut.

Voimalinjan vakiotakuuta on laajennettu 33 % aiemmasta 3 000 tunnista 4 000 tuntiin.*

Trukin **vakiotakuu on voimassa kaksi vuotta tai 3 000 tuntia sen mukaan, kumpi täyttyy ensin.**

Voimalinjan
vakiotakuu
33%



Valinnaiset ja lisätakuut

Vakiotakuun lisäksi saatavilla on valinnaisia ja lisätakuuta, jotta voit nauttia täydestä takuusta pidempään, jopa trukin koko käyttöiän ajan.*



Trukin
vakiotakuu*

2 vuotta

*tai 3 000 tuntia sen mukaan,
kumpi täyttyy ensin.

Hyundain alkuperäisosat

Hyundain alkuperäiset varaosat vastaavat täsmälleen koneeseesi jo tehtaalla asennettuja osia. Ne ovat läpäisseet ankarat laadunvalvontatarkastukset ja testit, joilla varmistetaan, että Hyundain asettamat

tiukat laatu- ja kestävyysvaatimukset täyttyvät. Tämä minimoi seisonta-ajat ja varmistaa parhaan suorituskyvyn kaikissa tehtävissä. Pinta-alaltaan 13 000 m² varastossa on **yli 96 % kaikista Hyundain alkuperäisistä osista**. Käytössämme on yksi Euroopan edistyneimmistä automatisoiduista varastojärjestelmistä, joten voimme taata kaikkien alkuperäisten varaosiemme saatavuuden ja tehokkaan toimituksen.

Verkosto, johon voit luottaa

Hyundaille nopea, luotettava reagointi on ensiarvoisen tärkeää, jotta trukkit toimivat luotettavasti. **Euroopan kattavan jälleenmyyjäverkoston ansiosta olemme aina riittävän lähellä nopeaa ja tehokasta ratkaisua varten.** Takaamme lisäksi 24 tunnin toimituspalvelun Euroopan jälleenmyyntiverkossamme.

*Ehtojen mukaisesti. Keskustele Hyundai-myyjäsi kanssa optimaalisesta, tarpeisiisi sopivasta ratkaisusta.

Tekniset tiedot

35/40/45D – 50DN-9VB

Tunnisteet	1.1	Valmistaja			Hyundai	Hyundai	Hyundai	Hyundai		
	1.2	Valmistajan mallimerkintä			35D-9VB	40D-9VB	45D-9VB	50DN-9VB		
	1.3	Tyyppi			Diesel	Diesel	Diesel	Diesel		
	1.4	Ajotyyppi			Istuen	Istuen	Istuen	Istuen		
	1.5	Nimellinen nostokyky	C	kg	3 500	4 000	4 500	4 990		
	1.6	Kuorman painopiste-etäisyys	x	mm	600	600	600	600		
	1.8	Painopiste (vetoakselin keskeltä haarukkaan)	y	mm	561	561	561	576		
	1.9	Akseliväli		mm	2 030	2 030	2 100	2 100		
	2.1	Omapaino		kg	5 851	6 405	6 860	7 264		
Painot	2.2	Akselipaino kuormattuna	Edessä/takana		kg	8 202 / 1149	9 109 / 1 296	9 906 / 1 454	10 749 / 1 515	
	2.3	Akselipaino ilman kuormaa	Edessä/takana		kg	2 700 / 3 151	2 822 / 3 584	2 919 / 3 942	2 949 / 4 315	
Renkaat/runko	3.1	Renkaat			Ilma	Ilma	Ilma	Ilma		
	3.2	Rengaskoko	Edessä			8.25-15-14PR	7.50-16-12PR	7.50-16-12PR	7.50-16-12PR	
	3.3	Rengaskoko	Takana			7.00-12-14PR	7.00-12-14PR	7.00-12-14PR	7.00-12-14PR	
	3.5	Pyörien määrä (x = vetävät pyörät)	Edessä/takana			2 x 2	2 x 2	2 x 2	2 x 2	
	3.6	Raideleveys	Edessä		mm	1132	1 282	1 282	1 282	
	3.7	Raideleveys	Takana		mm	1140	1 140	1 140	1 140	
	Mitat	4.1	Maston/haarukkakelkan kallistus eteen/taakse		α / β	aste	8 / 10	8 / 10	8 / 10	8 / 10
4.2		Maston korkeus alas laskettuna		h1	mm	2 235	2 220	2 220	2 220	
4.3		Vapaanosto		h2	mm	120	120	120	120	
4.4		Nostokorkeus		h3	mm	3 020	3 020	3 020	2 930	
4.5		Maston korkeus ylös nostettuna		h4	mm	4 234	4 234	4 234	4 147	
4.7		Korkeus	Turvakaari		h5	mm	2 350	2 340	2 340	2 340
			Ohjaamo				2 360	2 350	2 350	2 350
4.8		Istuin/seisontakorkeus (SIP)		h7	mm	1 316	1 304	1 304	1 304	
4.12		KytKentäkorkeus		h10	mm	372	372	360	360	
4.19		Kokonaispituus		l1	mm	4 219	4 284	4 504	4 547	
4.20		Pituus haarukan etupintaan saakka		l2	mm	3 149	3 204	3 284	3 347	
4.21		Kokonaisleveys (parirengas)		b1	mm	1 370 (1 746)	1 418 (1 746)	1 418 (1 746)	1 418 (1 746)	
4.22		Haarukoiden mitat		l x e x s	mm	50 x 122 x 1 070	50 x 150 x 1 070	50 x 150 x 1 220	60 x 150 x 1 200	
4.23		Haarukkakelkka ISO 2328, luokka/Type A, B				III / A	III / A	III / A	III / A	
4.24		Haarukkakelkan leveys (parirengas)		b3	mm	1 300 (1 600)	1 300 (1 600)	1 300 (1 600)	1 300 (1 600)	
4.31		Maavara, maston alla, kuormattu		m1	mm	170	155	155	155	
4.32		Maavara, akselivälin keskellä		m2	mm	202	202	190	190	
4.34.1		Käytäväleveys 1000 x 1 200 lava poikittain		Ast	mm	4 656	4 705	4 799	4 857	
4.34.2		Käytäväleveys 800 x 1 200 lava pitkittäin		Ast	mm	4 856	4 905	4 999	5 057	
4.35		Kääntösäde		Wa	mm	2 895	2 944	3 038	3 081	
4.36		Pienin kääntösäde			mm	1 023	1 023	1 074	1 074	
Suorituskyky	5.1	Ajonopeus	Kuormalla / ilman kuormaa		km/h	26,8 / 29,2	26,5 / 28,4	26,1 / 28,2	25,8 / 28,1	
	5.2	Nostonopeus	Kuormalla / ilman kuormaa		mm/s	520 / 540	510 / 540	510 / 540	410 / 460	
	5.3	Laskunopeus	Kuormalla / ilman kuormaa		mm/s	550 / 550	550 / 550	550 / 550	500 / 550	
	5.6	Vetovoima	Kuormalla / ilman kuormaa		N	41 432 / 39 409	41 382 / 40 430	41 405 / 40 346	41 460 / 40 256	
	5.8	Maks. mäennousukyky	Kuormalla / ilman kuormaa		%	44,5 / 25,1	39,2 / 24,1	35,4 / 23,4	32,6 / 22,3	
	5.10	Käyttöjarru				Hydraulinen	Hydraulinen	Hydraulinen	Hydraulinen	
Moottori	7.1	Moottorin valmistaja/tyyppi			HMC D4CC	HMC D4CC	HMC D4CC	HMC D4CC		
	7.2	Moottorin teho ISO 1585:n mukaan			kw / l/min (hv / l/min)	54,4 / 2 200 (73,2 / 2 200)	54,4 / 2 200 (73,2 / 2 200)	54,4 / 2 200 (73,2 / 2 200)	54,4 / 2 200 (73,2 / 2 200)	
	7.3	Suurin vääntömomentti			kgf·m / l/min (lbf·ft / l/min)	34,5 / 1 500 (248 / 1 500)	34,5 / 1 500 (248 / 1 500)	34,5 / 1 500 (248 / 1 500)	34,5 / 1 500 (248 / 1 500)	
	7.4	Sylinteriluku/iskutilavuus			EA/cm ³	4 / 2 891	4 / 2 891	4 / 2 891	4 / 2 891	
	7.5	Polttoaineenkulutus Vdi-syklin mukaan			l/h	3,5	3,8	4,0	4,4	
Lisätiedot	8.1	Ajoelektronikan tyyppi			AC	Power Shift	Power Shift	Power Shift	Power Shift	
	8.2	Työpaine, järjestelmä/työlaitteet			bar	210 / 140	210 / 140	210 / 140	210 / 140	
	8.3	Öljymäärä työlaitteita varten			LPM (GPM-US)	60	60	60	60	
	8.5	Vetokytkimen tyyppi, DIN				PIN	PIN	PIN	PIN	

* Yllä olevat tekniset tiedot ovat ilmoitettu V300-mastotyyppin mukaisesti.

* Näissä määräyksien 2198 mukaisissa tyyppitiedoissa ilmoitetaan vain vakiomallisen laitteen tekniset arvot. Muilla renkailla, mastoilla, lisävarusteilla yms. arvot voivat olla poikkeavia.

Tekniset tiedot

40/45D - 50DN-9VC

Tunnisteet	1.1	Valmistaja			Hyundai	Hyundai	Hyundai
	1.2	Valmistajan mallimerkintä			40D-9VC	45D-9VC	50DN-9VC
	1.3	Tyyppi			Diesel	Diesel	Diesel
	1.4	Ajotyyppi			Istuen	Istuen	Istuen
	1.5	Nimellinen nostokyky	C	kg	4 000	4 500	4 990
	1.6	Kuorman painopiste-etäisyys	x	mm	500	500	500
	1.8	Painopiste (vetoakselin keskeltä haarukkaan)	y	mm	561	561	561
	1.9	Akseliväli		mm	2 030	2 030	2 100
	2.1	Omapaino		kg	5 851	6 405	6 860
Painot	2.2	Akselipaino kuormattuna	Edessä/takana	kg	8 988 / 863	9 895 / 1 010	10 667 / 1 183
	2.3	Akselipaino ilman kuormaa	Edessä/takana	kg	2 700 / 3 151	2 822 / 3 584	2 919 / 3 942
Renkaat/runko	3.1	Renkaat			Ilma	Ilma	Ilma
	3.2	Rengaskoko	Edessä		8.25-15-14PR	300-15-18PR*	300-15-18PR*
	3.3	Rengaskoko	Takana		7.00-12-14PR	7.00-12-14PR*	7.00-12-14PR*
	3.5	Pyörien määrä (x = vetävät pyörät)	Edessä/takana		2 x 2	2 x 2	2 x 2
	3.6	Raideleveys	Edessä	mm	1 132	1 282	1 282
	3.7	Raideleveys	Takana	mm	1 140	1 140	1 140
	Mitat	4.1	Maston/haarukkakelkan kallistus eteen/taakse	α / β	aste	8 / 10	8 / 10
4.2		Maston korkeus alas laskettuna	h1	mm	2 235	2 220	2 220
4.3		Vapaanosto	h2	mm	120	120	120
4.4		Nostokorkeus	h3	mm	3 020	3 020	3 020
4.5		Maston korkeus ylös nostettuna	h4	mm	4 234	4 234	4 234
4.7		Korkeus, turvakaari (ohjaamo)	h5	mm	2 350	2 340	2 340
4.8		Istuin/seisontakorkeus (SIP)	h7	mm	1 316	1 304	1 304
4.12		Kytöntäkorkeus	h10	mm	372	372	360
4.19		Kokonaispituus	l1	mm	4 219	4 284	4 504
4.20		Pituus haarukan etupintaan saakka	l2	mm	3 149	3 204	3 284
4.21		Kokonaisleveys (parirengas)	b1	mm	1 370 (1 746)	1 418 (1 746)	1 418 (1 746)
4.22		Haarukoiden mitat	l x e x s	mm	50 x 122 x 1 070	50 x 150 x 1 070	50 x 150 x 1 220
4.23		Haarukkakelkka ISO 2328, luokka/Type A, B			III / A	III / A	III / A
4.24		Haarukkakelkan leveys (parirengas)	b3	mm	1 300 (1 600)	1 300 (1 600)	1 300 (1 600)
4.31		Maavara, maston alla, kuormattu	m1	mm	170	155	155
4.32		Maavara, akselivälin keskellä	m2	mm	202	202	190
4.34.1		Käytäväleveys 1 000 x 1 200 lava poikittain	Ast	mm	4 656	4 705	4 799
4.34.2		Käytäväleveys 8 00 x 1 200 lava pitkittäin	Ast	mm	4 856	4 905	4 999
4.35		Kääntösäde	Wa	mm	2 895	2 944	3 038
4.36	Pienin kääntösäde		mm	1 023	1 023	1 074	
Suorituskyky	5.1	Ajonopeus	Kuormalla / ilman kuormaa	km/h (mph)	26,4 / 29,2	26,2 / 28,4	25,9 / 28,2
	5.2	Nostonopeus	Kuormalla / ilman kuormaa	mm/s (ft/min)	510 / 540	510 / 540	480 / 540
	5.3	Laskunopeus	Kuormalla / ilman kuormaa	mm/s (ft/min)	550 / 550	550 / 550	550 / 550
	5.6	Vetovoima	Kuormalla / ilman kuormaa	N (lb)	41 751 / 39 407	41 506 / 40 430	41 536 / 40 346
	5.8	Maks. mäennousukyky	Kuormalla / ilman kuormaa	%	42,2 / 25,1	37,2 / 24,1	33,9 / 23,4
	5.10	Käyttäjarru			Hydraulinen	Hydraulinen	Hydraulinen
Moottori	7.1	Moottorin valmistaja/tyyppi			HMC D4CC	HMC D4CC	HMC D4CC
	7.2	Moottorin teho ISO 1585:n mukaan		kW / l/min (hv / l/min)	54,4 / 2 200 (73,2 / 2 200)	54,4 / 2 200 (73,2 / 2 200)	54,4 / 2 200 (73,2 / 2 200)
	7.3	Suurin vääntömomentti		kgf·m / l/min (lbf·ft / l/min)	34,5 / 1 500 (248 / 1 500)	34,5 / 1 500 (248 / 1 500)	34,5 / 1 500 (248 / 1 500)
	7.4	Sylinteriluku/iskutilavuus		EA/cm ³	4 / 2 891	4 / 2 891	4 / 2 891
	7.5	Polttoaineenkulutus Vdi-syklin mukaan		l/h	3,5	3,8	4,0
Lisätiedot	8.1	Ajoelektronikan tyyppi		AC	Power Shift	Power Shift	Power Shift
	8.2	Työpaine, järjestelmä/työlaitteet		bar	210 / 140	210 / 140	210 / 140
	8.3	Öljymäärä työlaitteita varten		LPM	60	60	60
	8.5	Vetokytkimen tyyppi, DIN			PIN	PIN	PIN

* Yllä olevat tekniset tiedot ovat ilmoitettu V300-mastotyyppin mukaisesti.

* Näissä määräyksien 2198 mukaisissa tyyppitiedoissa ilmoitetaan vain vakiomallisen laitteen tekniset arvot. Muilla renkailla, mastoilla, lisävarusteilla yms. arvot voivat olla poikkeavia.

VAKIO- JA LISÄVARUSTEET

	Osa-alue	Kuvaus	40D-9VC 35D-9VB	45D-9VC 40D-9VB	50DN-9VC 45D-9VB	50DN-9VB	
Kuljettajan tila	Turvakaari	Turvakaari *40D-9VC, 35D-9VB: 2350 mm / 45D-9VC, 50DN-9VC, 40/45D-9VB, 50DN-9VB: 2340 mm	●	●	●	●	
		Turvakaari ja katto-osa *40D-9VC, 35D-9VB: 2360 mm / 45D-9VC, 50DN-9VC, 40/45D-9VB, 50DN-9VB: 2350 mm	○	○	○	○	
		Matala turvakaari ja katto-osa *40D-9VC, 35D-9VB: 2230 mm / 45D-9VC, 50DN-9VC, 40/45D-9VB, 50DN-9VB: 2220 mm	○	○	○	○	
	Ohjaamo	Ohjaamon vaihtoehdot – yksi ovi, kaksi ovea	○	○	○	○	
		Osittainen ohjaamo – tuulilasi pyyhkijällä, takalasi ja katto-osa	○	○	○	○	
	A/C	Ilmastointi ja/tai lämmitin <i>Ilmastointijärjestelmä sisältää fluorattua kasvihuonekaasukylmäainetta R134a. (Ilmaston lämpenemispotentiaali: 1 430). Järjestelmä sisältää 0,55 kg kylmäainetta, joka vastaa 0,787 tonnia CO₂ta.</i>	○	○	○	○	
	Istuin	Jousitettu keinoahkaistuvin + oranssi turvavyö + katkaisin	●	●	●	●	
		Istuimen lisävarusteet – kyynärnoja, selkänöja, turvavyön kytkin, lämmitys	○	○	○	○	
	Vipu	Vipu – manuaalinen	●	●	●	●	
		Vipu – Fingertip	○	○	○	○	
Muut	Radio ja USB	○	○	○	○		
	Takarttumakahva äänimerkillä	○	○	○	○		
Masto ja lisälaite	Masto	2-jatkeinen masto – Standard (V)	●	●	●	●	
		2-jatkeinen masto – Single vapaanostolla (VF)	○	○	○	○	
		3-jatkeinen masto – Single vapaanostolla (TF), Dual vapaanostolla (TS)	○	○	○	○	
	Haarukka	1 220 mm:n haarukka malleissa 40/45D-9VC, 50DN-9VC, 35/40/45D-9VB, 1 200 mm:n haarukka mallissa 50DN-9VB	●	●	●	●	
		Haarukavaihtoehdot – 900 mm ~ 2 300 mm	○	○	○	○	
	Kelkka	Kelkka – kapea (1300 mm / ripustettava)	●	●	●	●	
Kelkkavaihtoehdot		Class IV Leveä (1 600 mm / ripustettava)	-	-	○	○	
Lisälaite	Ripustettava sivusiirto	○	○	○	○		
	Sivusiirto + levennys/kavennus	○	○	○	○		
Hydr.	MCV ja letkut	3-karainen MCV + kiinnitetty putket V330-mastoa varten	●	●	●	●	
		MCV-vaihtoehdot – 4 karaa (vain manuaaliselle vivulle)	○	○	○	○	
		MCV-vaihtoehdot – 5 karaa (vain manuaaliselle vivulle)	○	○	○	○	
		Kiinnitetty putket kaikille MCV-venttiileille ja mastoille	○	○	○	○	
Renkaat	Renkaat	Vakiorengas	Ilma, yksittäispyörät	●	●	●	●
		Rengasvaihtoehdot	Umpikumi	○	○	○	○
			Tahraamaton	○	○	○	○
			Ilma, paripyörät (vanne 15")	○	○	○	○
			Umpikumi, paripyörät (vanne 15")	○	○	○	○
Näkyvyys	Valaistus	Työvalo – etupolttimo	●	●	●	●	
		Työvalovaihtoehdot – edessä LED, takana LED, takapolttimo	○	○	○	○	
		Takana Blue Spot	○	○	○	○	
		LED-villkumajakka	○	○	○	○	
	Peili	Peili – panorama	●	●	●	●	
Peilivaihtoehdot – vasen/oikea taustapeili, ulkosivupeili		○	○	○	○		
Kamera	Vain peruutuskamera	○	○	○	○		
Mukavuus	-	Nuppikytkin, suunta- ja äänimerkki	●	●	●	●	
		Maston automaattinen keskikallistus (manuaalinen vipu)	○	○	○	○	
		Kuorman vaaka-ilmaisin	○	○	○	○	
		Hydraulipaine näytössä	●	●	●	●	
Turvalli- suus	-	OPSS – ajo ja masto	●	●	●	●	
		Päävirtakatkaisin	●	●	●	●	
		Varoitusvalokytkin	○	○	○	○	
Muut	-	Muovinen sivusuoja	●	●	●	●	
		Metallinen sivusuoja	○	○	○	○	
		Kierrätysvaihtoehdo (suojausten ja takarenaan suojausten alla)	○	○	○	○	
		Lukittava polttoainesäiliön korkki	●	●	●	●	
		Hydrauliöljy – ISO VG46 (Hyundain alkuperäinen pitkäikäinen hydrauliöljy)	●	●	●	●	
		Hydrauliöljyvaihtoehdot – ISO VG68 trooppisille alueille, ISO VG32 kylmille alueille (Hyundain alkuperäinen pitkäikäinen hydrauliöljy), ISO VG15 kylmille alueille (tavallinen hydrauliöljy)	○	○	○	○	
Paineakku – maston vaimennus	○	○	○	○			





*Vakio- ja lisävarusteet saattavat vaihdella eri maissa. Lisätietoja saat Hyundai-myyjältäsi.
*Koneen malli/rakenne saattaa vaihdella kansainvälisten standardien mukaan. Euroopan mallien tekniset tiedot voivat poiketa esitteiden Korean malleista. *Kuvissa saattaa näkyä lisälaitteita ja lisävarusteita, jotka eivät ole saatavilla alueellasi.
*Materiaaleihin ja teknisiin tietoihin voidaan tehdä muutoksia ilman ennakoilmoitusta.
*Kaikki brittiläiset mitat on pyöristetty lähimpään paunaan tai tuumaan.

Hyundai Construction Equipment Europe NV
Hyundailaan 4, 3980 Tessenderlo, Belgia
Puh: (+32) 14-56-2200 Fax: (+32) 14-59-3405

 **HYUNDAI**
MATERIAL HANDLING

Ota yhteyttä Hyundai-myyjääsi.
www.finnsiirto.fi

FINNSIIRTO