

70/80/100D-9V

STAGE V -DIESELTRUKIT



Nostokapasiteetti
7 000 kg – 10 000 kg

Kuorman painopiste-etäisyys
600 mm

Moottorin teho
81 kW – 90 kW

Nostokorkeus
2 700 mm – 7 650 mm

NOSTA TYÖSKENTELY UUDELLE TASOLLE

Uudet raskaan sarjan Hyundai-trukit

Vietätkö koko työpäivän epämukavassa ja ahtaassa hytissä, jonka ohjaustoiminnot ovat huonosti järjestettyjä? On aika nostaa työskentely uudelle tasolle. Uudet raskaan sarjan Hyundai 70-, 80- ja 100D-9V -trukit ovat aiempaa hiljaisempia ja mukavampia. Niiden helppokäyttöiset Fingertip-ohjaimet tekevät työskentelystä huoletonta. Uudessa mallissa on parannettu näkyvyys ja lukuisia uusia turvallisuusominaisuuksia. Tämä lisää tuottavuutta ja käytön mielenrauhaa.

NOSTA TUOTTAVUUS UUELLE TASOLLE

Olemme pystyneet suunnittelemaan seuraavan sukupolven hyttimme kuuntelemalla asiakkaiden kommentteja. Tämän lisänäkemys ansiosta olemme pystyneet parantamaan kuljettajan mukavuutta, hallintaa ja helppoutta tuottavamman työn mahdollistamiseksi kaikissa ympäristöissä. Helppolukuiset monitoiminäytöt pitävät kuljettajat myös tietoisina koneen suorituskyvyn ja ulkona olevista esteistä.

Suunniteltu tehokkaaseen käyttöön

Hiljaisempi

Olemme vähentäneet hytin sisäistä melua merkittävästi optimoimalla moottorin kapasiteetin, vähentämällä jäähdytyspuhaltimen kierrosnopeutta ja suunnittelemalla hytin rakenteen uudelleen.

Helppokäyttöinen ohjauspyörä A

Raskaan käsittelyn ongelmaa on parannettu merkittävästi uudella ohjauspyörällä. Sitä voi säätää ylös ja alas 85 mm ja eteen- ja taaksepäin 36 astetta. Lisäksi kuljettajan hallintaa on parannettu pienentämällä sen halkaisijaa 35 mm.

Digitaaliset näytöt

Monitoiminen digitaalinen näyttömittaristo tarjoaa olennaisen tiedon värillisenä. Siinä on useita ominaisuuksia, kuten toimintojen asetukset ja tärkeimpien osien toimintahäiriöiden vianetsintä.

Ilmajousitus & pyörivä istuin ▼

Ajomukavuutta on optimoitu lisävarusteena saatavalla ilmajousituksella ja pyörivällä istuimella. Tämä parantaa myös peruuttamista ja auttaa sisään- ja ulosmenoa, sillä istuinta voi pyörittää 20 astetta oikealle ja 10 astetta vasemmalle.



Ryömintä- ja jarrupolkimet tekevät käytöstä helppoa.

Kaksi 12 voltin Powerport-liitäntää ja neljä säilytyspaikkaa eri tarkoituksiin, kuten matkapuhelin- ja mukitelineet



Pitkäaikaista mukavuutta

Pitkään työskentely hytissä ei ole ongelma ilmastoinnilla useiden ilmakeinavien läpi, jotka ohjaavat ilmamäärää neljässä suunnassa.

Parannettu näkyvyys

Käyttäjän näkökenttää on parannettu vääristämättömällä yhteen suuntaan taivutetulla tuulilasilla, joka ei vääristä näkymää, ja aurinkosuojilla.

Sormenpääohjaus ▶

Hienohallittavuutta on parannettu uudella Fingertip-järjestelmällä, joka muuttaa MCV-hallinnan ryömintähallintaan. Järjestelmä reagoi nopeasti, 0,1 sekunnin kuluessa, ja tarjoaa saman hallittavuuden ympäristön lämpötilasta riippumatta. Kaikki kytkimet on sijoitettu yhteen riviin sen mukaan järjestettyinä, kuinka usein niitä käytetään. Ilmastoinnin säätöpyörä on nyt integroitu kattoverhoiluun.



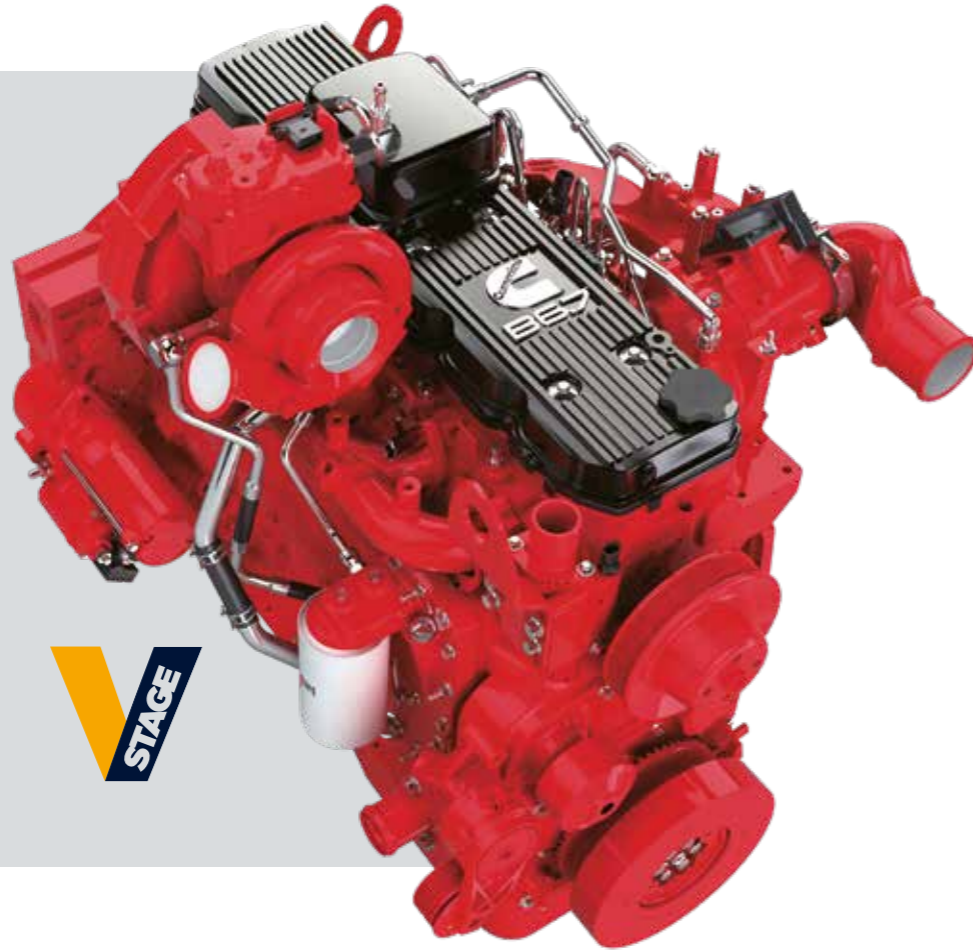
NOSTA TEHOKKUUS UUDELLE TASOLLE

Uuden luotettavan Stage V -moottorin, päivitetyn vaihteiston ja monien uusien ominaisuuksien ja teknologioiden ansiosta uudet raskaan sarjan Hyundai-trukit ovat polttoainetaloudellisempia kuin aiemmat mallimme. Ja kun tähän lisätään helpompi huollettavuus kallistuvan hytin ansiosta sekä Hyundain etähallintajärjestelmä ja huippuluokan tuki, matalat kokonaiskustannukset tarkoittavat loistavaa liiketoimintainvestointia.

EU Stage V -sertifioitu moottori

100D-9V on varustettu luotettavalla Cumminsin F-sarjan moottorilla, joka on laajalti käytössä eri puolilla maailmaa ja joka täyttää EU:n uusimmat päästösäännökset. EGR-järjestelmä (pakokaasun pelkistys) on poistettu energiatehokkuuden ja luotettavuuden parantamiseksi. Uusi DPF on lisätty nykyisen DOC:n ja SCR:n lisäksi.

70D-9V ja 80D-9V on varustettu tehokkaalla 2,9 L HMC D4CC -dieselmoottorilla, joka tuottaa 81 kW:n tehon ja kuitenkin alittaa EU:n uusimmat Stage V -päästörajoitukset. Se tarjoaa myös merkittäviä kustannussäästöjä erinomaisen suorituskyvyn ja pienen polttoainekulutuksen ansiosta.



Teknologia tehokkuuden parantamiseen

Päivitetty ZF-vaihteisto

Reagointia ja vaihtamisen ajoitusta on optimoitu, ja täyttää eurooppalaisen SIL 2 -turvatoimintoasetuksen. Lisäksi vaihtamisjärjestelmän luotettavuutta on parannettu käyttämällä kosketuksetonta vaihtovipua, johon kosteus ei vaikuta.

Kuorman tunnistava hydraulikka

Polttoainetaloutta on parannettu huomattavasti käyttämällä optimoitua moottoria ja käyttämällä kuorman tunnistavaa vaihtuvatilavuuksista pumppua sekä kuorman tunnistavaa MCV:tä.

Moottorin tehon valintapainike

Moottorin tehon valintapainikkeessa STD-tila on asetettu 80 %:iin PWR-tilan tehosta, ja se voidaan valita polttoainekulutuksen vähentämiseksi. PWR-tila on käytettävissä täyden kuorman kuljetukseen tai ylämäessä ajamiseen.



Moottorin tehon painike



Kallistuslukkotoiminto ▲

Tämä uusi lisäys lukitsee takakallistuksen maston luonnollisen painuman estämiseksi.



Parempi näkyvyys parantaa tuottavuutta

Yleensä 3-jatkeinen masto vaarantaa näkyvyyden eteenpäin, sillä pääsylinteri on keskellä. 3-jatkeinen TS-mastomme tarjoaa laajemman näkökentän, sillä pääsylinteri on vasemmalla ja oikealla sivulla.

NOSTA TURVALLISUUS UUELLE TASOLLE

Hyundain lähestymistapa turvallisuuteen ulottuu paljon pidemmälle kuin vain pakollisten normien täyttämiseen. Turvallisuus on etusijalla koneidemme jokaisessa osa-alueessa, ja teemme yhteistyötä asiakkaidemme kanssa parantaaksemme jatkossakin kuljettajien, työtovereiden, rakennusten, materiaalien ja tietysti itse koneiden turvallisuutta.

Näkyvästi turvallisempi

3-jatkeinen TS-masto

3-jatkeinen TS-masto tarjoaa laajemman työskentelynäkömän, sillä pääsylinteri on vasemmalla ja oikealla sivulla.

Kuolleiden kulmien minimointi

Olemme minimoineet näkökentän kuolleet kulmat lisäämällä lasipinta-alaa, eikä oven keskellä ole enää täytettä. Tämä estää lasin vahingoittumisen, kun esineitä siirrellään hytissä.

Lämmitetyt sivupeilit

Suuri sivupeili on asennettu etupyörän lokasuojaan laajemman takanäkymän turvaamiseksi. Lisävarusteena peili on lämmitettävä, mikä estää jäätyamisen.

Peruutuskamera

Lisävarusteena saatava uusi peruutuskamera tarjoaa lisää mielenrahaa kuljettajille, erityisesti ahtaissa paikoissa työskennellessä.



Lisäturvaominaisuudet

Salasanasuojaus

Salasanan voi asettaa luvattoman ajamisen ja varkauden estämiseksi. Moottoria ei voi käynnistää ilman salasanaa.

Automaattinen seisontajarru

Kun moottori pysähtyy tai OPSS käynnistyy, seisontajarru aktivoituu automaattisesti inhimillisen virheen estämiseksi. Jos kuljettajan tarvitsee käyttää seisontajarrua moottorin käydessä, hän voi kytkeä tai vapauttaa sen omalla painikkeella.

OPSS-järjestelmä

OPSS rajoittaa onnettomuuksien välttämiseksi ajamista, nostamista ja kallistusta, kun kuljettaja poistuu kuljettajan istuimelta.

Nopeusrajoitus

Suurimman ajonopeuden voi asettaa nopeusrajoituksen ylittämisestä johtuvien onnettomuuksien välttämiseksi. Suurin ajonopeus asetettunakin mäennousukyky ja maston työteho pysyvät yllä.

Tien kaltevuus (STD) ja ohjauksen näyttö **LISÄVARUSTE**

Tien kaltevuus tunnistetaan ja näytetään reaaliaikaisesti. Kun asetettu arvo ylittyy, symboli muuttuu punaiseksi ja varoitussummeri soi. Myös ohjauksen asento näytetään reaaliajassa.



Muihin turvallisuuslisävarusteisiin kuuluu automaattikallistus, joka pitää haarukan tason automaattisesti suhteessa maahan.

NOSTA HUOLTO UUDELLE TASOLLE

Uudet raskaan sarjan dieseltrukkimme on suunniteltu nopeaa ja helppoa huoltoa ajatellen, ja kaikki komponentit ja materiaalit on optimoitu pitkän ja häiriöttömän käyttöiän varmistamiseksi. Hyundain innovatiivinen Hi MATE -telematiikkajärjestelmä mahdollistaa koneen toiminnan ja suorituskyvyn täyden seurannan tuottavuuden ja kannattavuuden parantamiseksi.

Vähemmän huoltoa. Enemmän käytettävyyssaiakaa

Parannettu rutiinihuolto

Helppo pääsy huoltoon varten tarkoittaa, että säännölliset tarkastukset sujuvat nopeammin, jolloin saat enemmän käytettävyyssaiakaa ja pienemmät käyttökustannukset. Maan tason pääsy suodattimiin, voitelyyhteisiin ja pääkatkaisimiin tekee huollosta mukavampaa.

Pidemmät huoltovälit

Uuden moottorin polttoainesuodattimen huoltoväliä on pidennetty 100 % – 500 tunnista 1000 tuntiin – mikä vähentää huoltokustannuksia huomattavasti.

Helppopääsyinen kallistuva hytti

Hyttiä voi kallistaa jopa 52 astetta, mikä tuo voimalinjan, hydraulikan ja sähköjärjestelmän esille helposti käsiteltäviksi. Jäähdytysjärjestelmää ja moottorin kulutustarvikkeita voi helposti hallita avaamalla siipityyppisen moottoritilan kannen.

Moottorin omadiagnoosi ja kulutustarvikkeiden hallinta

Vikatietohistorian voi tarkastaa mittaristonäytöltä. Ja kun minkä tahansa kulutustarvikkeen vaihtosykli syötetään mittaristoon, vaihdettavat osat näytetään näytössä.

Ei hytin kallistusta, kun ovi on auki

Jos oikea sivuovi on auki, sen vahingoittuminen estetään sillä, ettei hytti kallistu. Hytin voi avata ja sulkea sekä automaattisesti että manuaalisesti.

Säiliötön kompressori

Toisin kuin säiliökompressorit, joiden täyttäminen vie aikaa, säiliötön kompressorimme tuottaa paineilmaa heti vakiopaineella.

Automaattinen DPF- ja SCR-regenerointi

DPF ja SCR regeneroituvat automaattisesti hydraulimoottorikuorman avulla. DPF-suodatinelementin voi irrottaa helposti vastapainon aukon kautta.

Annamme turvan

Hyundai-alkuperäisosat ja -lisävarusteet on suunniteltu pitämään koneesi toiminnassa, säilyttämään ihanteellisen suorituskyvyn sekä parantamaan käytettävyyssaiakaa, mukavuutta ja tuottavuutta. 13 000 neliömetrin Euroopan osavarastomme varmistaa toimituksen 24 tunnissa jälleenmyyjäverkostoomme.

Hi MATE

Se on kätevää, helppoa ja arvokasta. Hi MATE, Hyundain etähallintajärjestelmä, tarjoaa asiakkaille GPS-satelliittiteknologian avulla parhaan palvelun ja tuotetuen.

Paranna tuottavuutta

Tarjoamalla tietoa esimerkiksi käyttötunneista, seisokkiajasta ja polttoainenkulutuksesta Hi MATE säästää rahaa ja parantaa tuottavuutta. Palveluhälytykset mahdollistavat paremman huoltosuunnittelun.

Valvo koneitasi

Hi MATE:n reaaliaikainen paikkatietoa mahdollistaa kaluston kätevän seurannan Hi MATE -verkkosivuston tai mobiilisovelluksen kautta.

Paranna turvallisuutta

Suojaa koneesi varkaudelta tai luvattomalta käytöltä. Hi MATE -järjestelmän geoaitaushälytykset ilmoittavat automaattisesti, kun kone poistuu määritetyltä alueelta.

ECD

(moottorin yhdistetty vianetsintä)

ECD mahdollistaa myös vianetsintätiedot räätälöitynä palveluna. Huoltoteknikkoja tuetaan etävianetsinnällä, minkä ansiosta he voivat ratkaista asiat nopeasti

Mobile Fleet -sovellus

Mobile Fleet -sovelluksemme tarjoaa kaiken tiedon, jota tarvitset kalustoon tehokkaaseen ja taloudelliseen käyttöön.



TEE TUTUSTUMISKIERROS!



NOSTA TYÖSKENTELY UUELLE TASOLLE

- Uusi seuraavan sukupolven hytti
- Ohjaamon alhaisempi melutaso (jopa 5,2 dB)
- Monitoiminen digitaalinäyttömittaristo
- Ilmajousitus & pyörivä istuin
LISÄVARUSTE
- Ilmastointi
- Yksiosainen vääristämätön lasi
- Fingertip-ohjaimet

NOSTA TEHOKKUUS UUELLE TASOLLE

- Luotettava Stage V Cummins B -sarjan moottori
- Parannettu polttoainetalous
- Ei EGR-järjestelmää (pakokaasujen pelkistys) 100D-9V-mallissa
- Uusi lisätty DPF
- Päivitetty ZF-vaihteisto
- Kuorman tunnistava hydraulikka
- Moottorin tehon valintapainike
- Parempi näkyvyys tuottavuuden parantamiseksi
- Kessler-etuakseli

NOSTA HUOLTO UUELLE TASOLLE

- Hi MATE -etähallintajärjestelmä
- ECD (moottorin yhdistetty vianetsintä)
- Mobile Fleet -sovellus
- Helppopääsyinen kallistuva hytti
- Pitempään kestävä polttoainesuodatin
- Maan tason rutiinihuolto
- Säiliötön kompressori
- Automaattinen DPF- & SCR-regenerointi

NOSTA TURVALLISUUS UUELLE TASOLLE

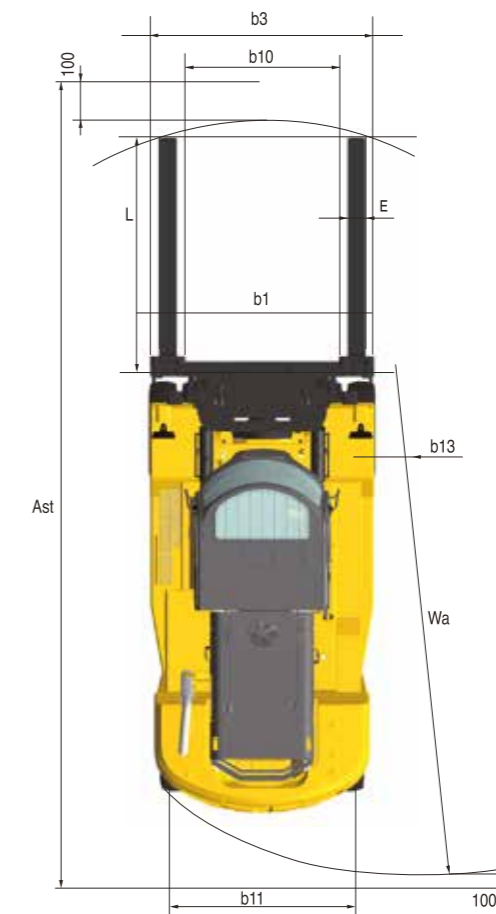
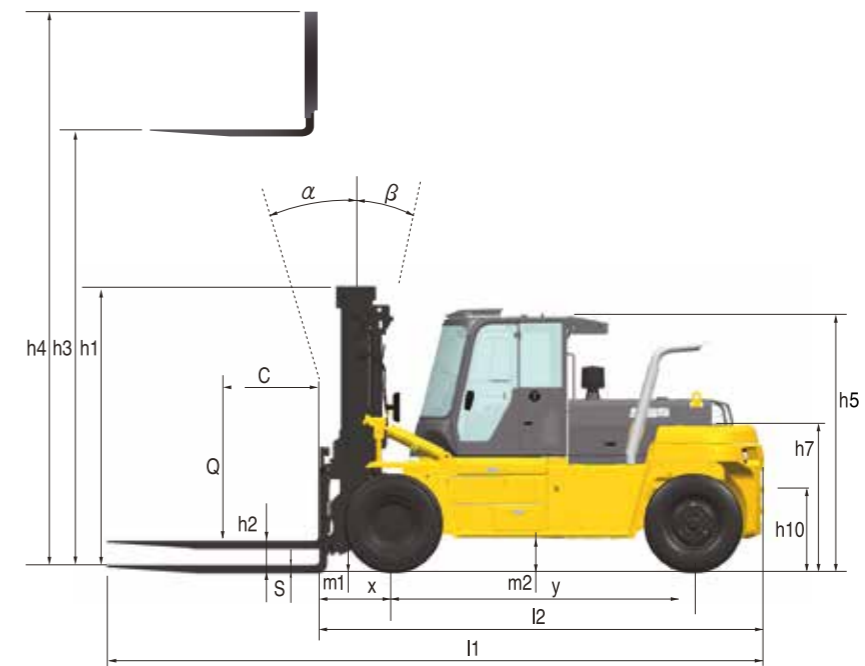
- 3-jatkeinen TS-masto laajemmalla näkökentällä
- Isompi lasipinta-ala
- Peruutuskamera
- Lämmitetty sivupeili
- Salasana moottorin käynnistämiseen
- Automaattinen seisontajarru
- OPSS-järjestelmä
- Ajonopeusrajoitus
- Tien kaltevuuden varoitushälytys

70/80/100D-9V

TEKNISET TIEDOT

TÄRKEIMMÄT OMINAISUUDET						
Valmistaja (tyhenne)	1.1			Hyundai	Hyundai	Hyundai
Valmistajan tyyppimerkintä	1.2			70D-9V	80D-9V	100D-9V
Tyyppi: sähkö (akku tai verkkovirta), diesel, bensiini, polttokaasu	1.3			Diesel	Diesel	Diesel
Ajotyyppi: käsi, kävely, seisoen, istuen, keräilytrukki	1.4			istuen	istuen	istuen
Nostokapasiteetti / nimelliskuormitus	1.5		kg	7 000	8 000	10 000
Kuorman painopiste-etäisyys	1.6	C	mm	600	600	600
Kuorman painopisteen etäisyys vetoakselin keskeltä haarukkaan	1.8	x	mm	610	690	690
Akseliväli	1.9	y	mm	2 300	2 500	2 750
Käyttöpaino	2.1		kg	10 145	11 582	13 074
Akselipaino kuormattuna edessä/takana	2.2		kg	15 062 / 2 084	17 233 / 2 349	20 437 / 2 637
Akselipaino ilman kuormaa edessä/takana	2.3		kg	4 364 / 5 781	5 105 / 6 477	5 637 / 7 437
Renkaat: umpikumi, erittäin joustava, ilma, polyuretaani	3.1			P	P	P
Rengaskoko edessä	3.2			8.25-15-14PR	9.00-20-14PR	9.00-20-14PR
Rengaskoko takana	3.3			8.25-15-14PR	9.00-20-14PR	9.00-20-14PR
Pyörät, lkm edessä/takana (x = vetävät pyörät)	3.5			4x2	4x2	4x2
Kulutuspinna edessä	3.6		mm	1 578	1 632	1 693
Kulutuspinna takana	3.7		mm	1 602	1 700	1 700
Maston/haarukkakelkan kallistus eteen/taakse	4.1	α / β	aste	15/10	15/10	15/10
Korkeus masto alas laskettuna	4.2	h1	mm	2 515	2 675	2 850
Vapaanosto	4.3	h2	mm	140	145	150
Nostokorkeus	4.4	h3	mm	3 030	3 040	3 025
Korkeus masto ylös nostettuna	4.5	h4	mm	4 320	4 375	4 360
Turvakaaren (hytti) korkeus	4.7	h5	mm	2 595	2 680	2 680
Istuinkorkeus / vakiokorkeus suht. sip-pisteeseen	4.8	h7	mm	1 536	1 650	1 650
Kytäkentän korkeus	4.12	h10	mm	508	602	602
Kokonaispituus	4.19	l1	mm	4 875	5 170	5 465
Pituus haarukoiden etupintaan asti	4.20	l2	mm	3 675	3 970	4 265
Kokonaisleveys	4.21	b1	mm	2 088	2 194	2 265
Haarukoiden mitat	4.22	l x e x s	mm	65x150x1 200	70x180x1 200	75x180x1 200
Haarukkakelkka iso 2328, luokka/tyyppi A, B	4.23			Luokka IV	Luokka IV	-
Haarukkakelkan leveys	4.24	b3	mm	2 068	2 268	2 265
Maavara maston alla, kuormattu	4.31	m1	mm	195	250	250
Maavara akselivälin keskellä	4.32	m2	mm	224	306	306
Käytävän leveys kuormalavoja varten 1 000 x 1 200 lava poikittain	4.34.1	Ast	mm	5 251	5 590	5 590
Käytävän leveys kuormalavoja varten 800 x 1 200 pitkittäin	4.34.2	Ast	mm	5 451	5 790	5 790
Kääntösäde	4.35	Wa	mm	3 436	3 700	3 965
Pienin nivelkohdan etäisyys	4.36		mm	1 224	1 354	1 354
Ajonopeus kuormalla / ilman kuormaa	5.1		km/h	29,8/33,3	30,2/34,3	28,4/32,7
Nostonopeus kuormalla / ilman kuormaa	5.2		mm/s	450/480	440/500	440/500
Laskunopeus kuormalla / ilman kuormaa	5.3		mm/s	500/500	500/500	500/500
Vetovoima kuormalla / ilman kuormaa	5.5		N	-	-	-
Suurin vetovoima kuormalla / ilman kuormaa	5.6		N	76 897	74 123	79 355
Nousukyky kuormalla / ilman kuormaa	5.7		%	-	-	-
Suurin nousukyky kuormalla / ilman kuormaa	5.8		%	45,3/	37,1/	31,5/
Kiihdytysaika, kuormalla / ilman kuormaa	5.9		s	-	-	-
Käyttöjarru	5.10			Hydraulinen	Hydraulinen	Hydraulinen
Moottorin valmistaja/tyyppi	7.1			HMC D4CC	HMC D4CC	CMS F3.8
Moottorin teho, ISO 1585	7.2		kW/rpm	81/2 200	80,9/2 200	90/2 200
Suurin vääntömomentti	7.3		kgf m/rpm	42,8/1 600	42,8/1 600	51/1 500
Sylinterien määrä / iskutilavuus	7.4		EA/cm ³	4/2 891	4/2 891	4/3 726
Polttoaineenkulutus, vdi-menetelmä*	7.5		l/h	4,2	4,1	4,8
Käytön ohjaustyyppi	8.1		AC	Täysautomaattinen	Täysautomaattinen	Täysautomaattinen
Käyttöpaine, järjestelmä/työlaitteet	8.2		bar	190/130	186/127	226/142
Työlaitteiden öljymäärä	8.3		LPM	110	110	110
Melutaso kuljettajan korvan tasolla, DIN 12053	8.4		dB (A)	74,6	78,2	77,3
Perävaunukytkin, DIN-tyyppi	8.5			Tappi	Tappi	Tappi

MITAT



70D-9V

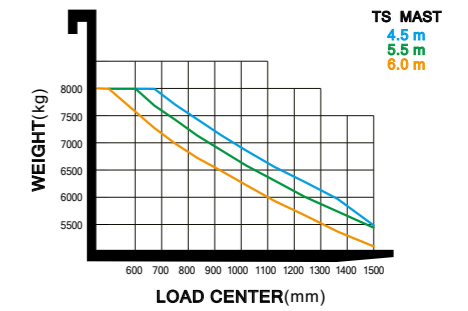
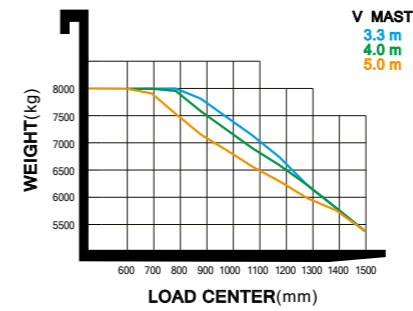
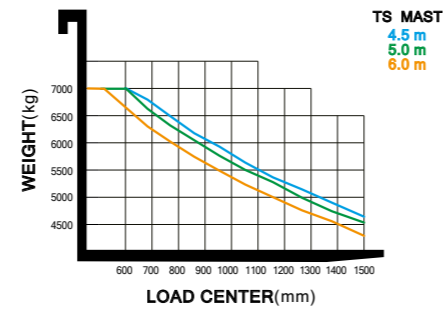
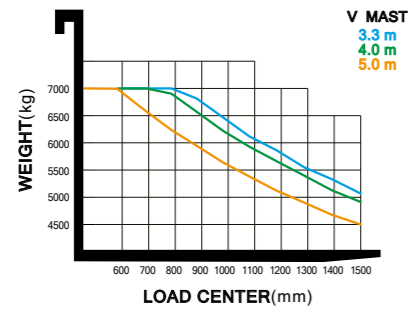
MASTON TEKNISET TIEDOT

70D-9V - VAKIO: RIPUSTETTAVA HAARUKKA JA KELKKA												
Maston tyyppi	Haarukan maksimikorkeus	Kokonaiskorkeus				Vapaanostokorkeus		Kallistuskulma		Nostokapasiteetti ilman sivusiirtoa, 600 mm LC	Nostokapasiteetti sivusiirron kanssa, 600 mm LC	Trukin paino ilman kuormaa
		Laskettuna	Nostettuna		Kuormanojan kanssa	Vakiokuormanojan kanssa	Eteenpäin	Taaksepäin				
			Ilman kuormanojaa	Vakiokuormanojan kanssa								
mm	mm	mm	mm	mm	mm	aste	aste	kg	kg	kg		
V	V300	3 030	2 515	4 211	4 320	140	140	15	10	7 000	7 000	10 145
	V330	3 330	2 665	4 511	4 620	140	140	15	10	7 000	7 000	10 196
	V350	3 530	2 765	4 711	4 820	140	140	15	10	7 000	7 000	10 244
	V370	3 730	2 865	4 911	5 020	140	140	15	10	7 000	7 000	10 331
	V400	4 030	3 015	5 211	5 320	140	140	15	10	7 000	7 000	10 414
	V450	4 530	3 315	5 711	5 820	140	140	15	10	7 000	7 000	10 614
	V500	5 030	3 565	6 211	6 320	140	140	15	10	7 000	6 920	10 695
	V550	5 530	3 815	6 711	6 820	140	140	15	10	7 000	6 730	10 774
	V600	6 030	4 065	7 211	7 320	140	140	15	10	6 900	6 550	10 853
	3-jakkeinen täysi vapaanosto	TF/TS450	4 560	2 565	5 765	5 805	1 320	1 275	15	10	7 000	6 840
TF/TS500		5 060	2 765	6 265	6 305	1 520	1 475	15	10	7 000	6 650	10 902
TF/TS560		5 600	2 965	6 805	6 845	1 720	1 675	15	10	6 700	6 450	11 013
TF/TS600		6 060	3 165	7 265	7 305	1 920	1 875	15	10	6 500	6 290	11 101
TS730		7 330	3 665	8 535	8 575	2 460	2 375	15	10	5 300	5 860	11 299

80D-9V

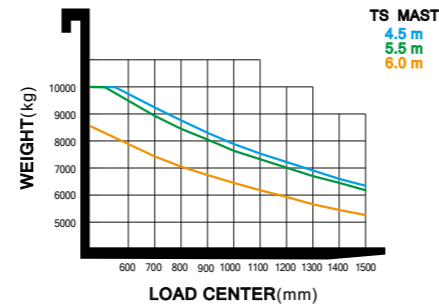
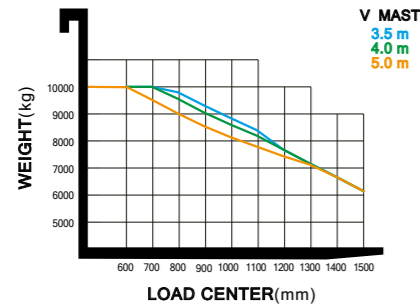
MASTON TEKNISET TIEDOT

80D-9V - VAKIO: RIPUSTETTAVA HAARUKKA JA KELKKA												
Maston tyyppi	Haarukan maksimikorkeus	Kokonaiskorkeus				Vapaanostokorkeus		Kallistuskulma		Nostokapasiteetti ilman sivusiirtoa, 600 mm LC	Nostokapasiteetti sivusiirron kanssa, 600 mm LC	Trukin paino ilman kuormaa
		Laskettuna	Nostettuna		Kuormanojan kanssa	Vakiokuormanojan kanssa	Eteenpäin	Taaksepäin				
			Ilman kuormanojaa	Vakiokuormanojan kanssa								
mm	mm	mm	mm	mm	mm	aste	aste	kg	kg	kg		
2-jakkeinen rajoitettu vapaanosto	V300	3 040	2 675	4 348	4 350	150	150	15	10	8 000	8 000	11 430
	V330	3 340	2 825	4 648	4 650	150	150	15	10	8 000	8 000	11 451
	V350	3 540	2 925	4 848	4 850	150	150	15	10	8 000	8 000	11 500
	V370	3 740	3 025	5 048	5 050	150	150	15	10	8 000	8 000	11 532
	V400	4 040	3 175	5 348	5 350	150	150	15	10	8 000	8 000	11 581
	V450	4 540	3 475	5 848	5 850	150	150	15	10	8 000	8 000	11 796
	V500	5 040	3 725	6 348	6 350	150	150	15	10	8 000	8 000	11 878
	V550	5 540	3 975	6 848	6 850	150	150	15	10	8 000	7 700	11 959
	V600	6 040	4 225	7 348	7 350	150	150	15	10	7 600	7 500	12 042
	3-jakkeinen täysi vapaanosto	TF/TS450	4 570	2 750	5 902	5 880	1 415	1 440	15	10	8 000	8 000
TS500		5 070	2 950	6 402	6 380	1 615	1 640	15	10	8 000	7 800	12 169
TS550		5 570	3 150	6 902	6 880	1 815	1 840	15	10	8 000	7 600	12 271
TS600		6 070	3 350	7 402	7 380	2 015	2 040	15	10	7 300	7 400	12 374
TS730		7 650	3 970	—	—	2 635	—	15	6	6 000	—	12 795



100D-9V MASTON TEKNISET TIEDOT

100D-9V - VAKIO: RIPUSTETTAVA HAARUKKA JA KELKKA												
Maston tyyppi	Haarukan maksimikorkeus	Kokonaiskorkeus				Vapaanostokorkeus		Kallistuskulma		Nostokapasiteetti (600 mm LC)	Trukin paino ilman kuormaa 100D-9V	Trukin paino ilman kuormaa 100D-9V
		Laskettuna	Nostettuna		Kuormanajan kanssa	Vakiokuormanajan kanssa	Eteenpäin	Taaksepäin				
			Ilman kuormanajaa	Vakiokuormanajan kanssa								
	mm	mm	mm	mm	mm	mm	aste	aste	kg	kg	kg	
Vakio	V300	3 025	2 850	–	–	150	–	15	10	10 000	13 074	12 779
	V350	3 525	3 100	–	–	150	–	15	10	10 000	13 135	12 840
	V400	4 025	3 400	–	–	150	–	15	10	10 000	13 208	12 913
	V450	4 525	3 650	–	–	150	–	15	10	10 000	13 385	13 090
	V500	5 025	3 900	–	–	150	–	15	10	10 000	13 446	13 151
	V550	5 525	4 200	–	–	150	–	15	10	9 000	13 520	13 225
	V600	6 025	4 450	–	–	150	–	15	10	8 000	13 666	13 371
TS-masto	TS450	4 535	2 995	–	–	1 665	–	15	10	9 700	13 948	13 653
	TS500	5 035	3 195	–	–	1 865	–	15	10	9 400	14 078	13 783
	TS550	5 535	3 395	–	–	2 065	–	15	10	8 600	14 191	13 896
	TS600	6 035	3 595	–	–	2 265	–	15	10	7 800	14 400	14 105
	TS750	7 535	4 195	–	–	2 865	–	15	6	7 000	14 720	14 425



VAKIO-/LISÄVARUSTEET

HYTTI JA SISÄTILAT	70D-9V	80D-9V	100D-9V
Uusi hytti	•	•	•
Pyyhin yläikkunalle			
Ilmastointi ja lämmitin*	•	•	•
Istuin			
Pitkä takaistuim - täysjousitus	•	•	•
Istuinvaihtoehdot - Ilmajousitus & kääntyvä istuin, nahkaistuin, lämpö			
Istuimen lisävarusteet - oranssi vyö, käsinoja, solkkikatkaisin	•	•	•
Vipu			
Vipu – yleinen	•	•	•
Fingertip			
Bluetooth-radio	•	•	•

*Ilmastointijärjestelmä sisältää kylmäainetta R134a, joka on fluorattu kasvihuonekaasu. (Ilmaston lämpenemispotentialiaali: 1,430) Järjestelmä sisältää 0,55 kg kylmäainetta, joka vastaa 0,787 tonnia CO2-ekvivalentttonnia.

MASTO JA TYÖLAITE	70D-9V	80D-9V	100D-9V
Masto			
Vakio-masto	V400	V400	V400
2-jatkeinen masto	•	•	•
3-jatkeinen masto			
Haarukka			
Vakiohaarukka	2 440 mm	2 440 mm	2 440 mm
Haarukkavaihtoehdot - 1 200 – 2 600 mm haarukka			
Kelkka			
Akseli(tappi) tyyppi Kelkka	•	•	•
Kelkkavaihtoehdot			
Akseli	•	•	•
Liukuva			
Liukuva & pidin			
Yksinkertainen tyyppi			
Työlaite			
Yhdysrakenteinen sivusiirto			
Haarukoiden asetinlaite – itsenäinen, synkronoitu			
Sivusiirto & asetinlaite – itsenäinen, synkronoitu	•	•	•

HYDRAULINEN	70D-9V	80D-9V	100D-9V
4-karainen MCV + kiinnitetyt putket V400-mastoa varten	•	•	•
MCV-vaihtoehdot – 5 karaa			
Kiinnitetyt putket kaikille MCV-venttiileille ja mastoille			

RENGAS	70D-9V	80D-9V	100D-9V
Ilmarenkaat	•	•	•
Rengasvaihtoehdot – umpirenkaat			

NÄKYVYYS	70D-9V	80D-9V	100D-9V
Valaistus			
Työvalo - etu & taka LED	•	•	•
Peili			
Vasen & oikea taustapeili & panoramapeili	•	•	•
Lämmitetty vasen & oikea taustapeili			
Kamera			
Peruutuskamera			

MUKAVUUS	70D-9V	80D-9V	100D-9V
Automaattikallistus			
Kuorman tunnistin	•	•	•
Kuorman tunnistin & kulma-anturi			
Paineakku			
Yksisuuntainen tuuletin	•	•	•

TURVALLISUUS	70D-9V	80D-9V	100D-9V
Turvavyön käytön lukitusjärjestelmä	•	•	•
LED-varoitusvalo			

MUUT	70D-9V	80D-9V	100D-9V
Paineilmakompressori			
Kannen alla			
Öljy - VG46	•	•	•
Hi MATE (yleinen)			
Hi MATE (premium)			

• Vakio
X Ei saatavilla

Vakio- ja lisävarusteissa voi olla eroja. Pyydä lisätietoja Hyundai-myyjältäsi. Koneen malli/rakenne saattaa vaihdella kansainvälisten standardien mukaan. Kuvissa saattaa näkyä työkaluita ja lisävarusteita, jotka eivät ole saatavilla alueellasi. Materiaaleihin ja teknisiin tietoihin voidaan tehdä muutoksia ilman ennakoilmoitusta.

HYUNDAI

Teknisiin tietoihin ja rakenteeseen voidaan tehdä muutoksia ilman ennakoilmoitusta.
Hyundai Material Handling Europan tuotteita esittävässä kuvissa voi näkyä muita kuin vakiolaitteita.
Tämä esite on tarkoitettu vain Euroopan markkinoille.

Hyundai Construction Equipment Europe NV
Hyundailaan 4, 3980 Tessenderlo, Belgia
Puh: (+32) 14 56 2200 Fax: (+32) 14 59 3405

MOVING YOU FURTHER

Ota yhteyttä Hyundai-myyjääsi.
hyundai-mh.eu